

dedolight®

PRECISION LIGHTING INSTRUMENTS



NEWS 2019

DEUTSCH 04/2019 PL



„Ich bin Dedo – ein Kameramann. Ich habe Dokumentarfilme gedreht, Werbung, Kunstfilme, Spielfilme und Theaterverfilmungen – in über 40 Ländern. Ich bin auch ein Highspeed-Film und Highspeed-Video-Spezialist. dedolights sind heute anerkannt als Präzisionsbeleuchtungsgeräte. Ich glaube, kein Hersteller in unserer Branche hat so viele, erfahrene, anerkannte und praktizierende Kameraleute im Team. Wir können zuhören und freuen uns über den Dialog mit einigen der erfahrensten und bekanntesten Kameraleute, die mit ganz großen Budgets, „Blockbuster“ Filme drehen. Aber genauso gut schätzen und pflegen wir den Dialog mit den kleinsten kreativen Teams, die manchmal unter Be-

dingungen drehen müssen wie ein Straßenkämpfer. Viele Ideen und konstruktive Konzepte kommen aus diesem kollegialen Dialog. Unsere gesamten Forschungs- und Entwicklungsarbeiten geschehen bei uns „im Hause“ und ich bin stolz auf unser außergewöhnliches Team von Optik-Ingenieuren, Computerspezialisten, genialen Elektronikern und erfahrenen, erstklassigen Mechanik-Ingenieuren.

Wir haben eine enge Zusammenarbeit mit mehreren Herstellern von Lichtquellen, um bessere, effizientere Lichtquellen mit höherer Präzision zu entwickeln. Wir kombinieren führendes Optikdesign (mehr als 30 Patente) mit modernstem Design für Leuchten und elektronische Vorschaltgeräte. Wir fühlen uns verpflichtet, die bestmöglichen Werkzeuge und lichtformendes Zubehör für Präzisionsausleuchtung im Profibereich zu entwickeln. Wir sind stolz darauf, jetzt auch vorzustellen die neueste Heirat zwischen bestmöglicher LED Technologie und unseren patentierten, doppelasphärischen dedolight Optik-Systemen, sowie auch unsere LED Softlight Flächenleuchten. dedolight bietet höchste optische Präzision sowie einzigartige Werkzeuge für die Lichtgestaltung. Diese gibt es in ökologisch vorteilhaften Halogenvarianten, Metallhalogen-Tageslicht und auch unsere Entwicklung: eine Metall-Halogen-Kunstlichtlampe mit gleicher Lichtausbeute wie die Metall-Halogen-Tageslichtlampe und gleich guter Farbwiedergabe – so wie verschiedene LED-Technologien in der neuen dedocolor® Lichtqualität.

Wir schätzen unser außergewöhnliches Team von dedolight-Vertretungen – weltweit. Viele davon haben wie wir, ihre Wurzeln in den praktizierenden Berufen und teilen unsere Passion für die Lichtgestaltung.

LED AM ZIEL

LED Licht wird vom menschlichen Auge anders gesehen als von der digitalen Kamera. Verschiedene Digital-Kameras sehen LED-Licht nicht gleich.

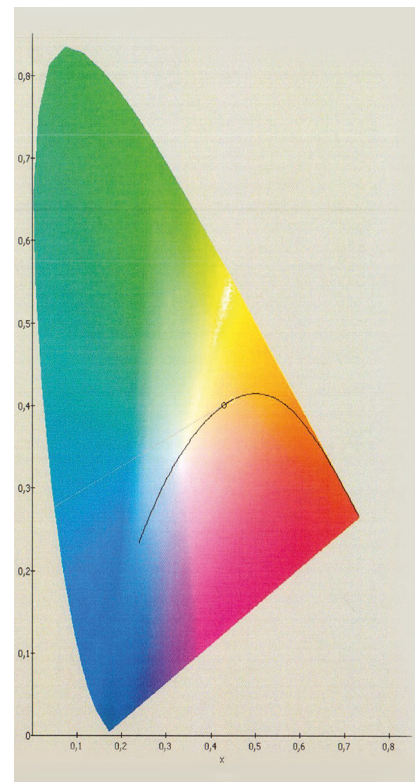
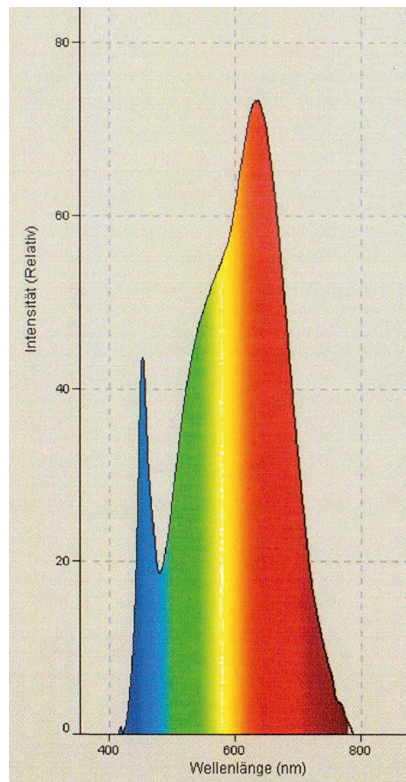
Herkömmliche Farbtemperatur-Meßgeräte, (Colormeter) sind für LED-Licht unbrauchbar. Spektral-Analyse ist nötig.

CRI – Color Rendition Index – war eine Bewertung von 1931 (nur 8 Farben), ungeeignet weil rot (R9) und Hautfarbe (R13) nicht enthalten sind.

Unsere Messungen arbeiten mit erweitertem CRI – 15 Farben – aber immer noch bezogen auf das menschliche Auge.

TLCI (Television Lighting Consistency Index) bringt einen wesentlichen Fortschritt, ist aber im Wesentlichen bezogen auf Studiokameras mit 3 CCD-Sensoren, gibt also auch keine endgültige Aussage über die verschiedenen Farbsensibilitäten der CMOS-Kamera.

Wir führen deshalb realistische Tests durch mit eben diesen eingesetzten Kameras und Referenzlicht in der Mischung mit LED-Licht. Näheres hierzu auf S. 35 dieses Kataloges.



Spektralverteilung (linkes Bild) und Farbkoordinaten (rechtes Bild) zeigen, dass unsere DLED 4 Bicolor-Leuchte (in Kunstlicht-Funktion) absolut auf der Plank'schen Kurve liegt.

CRI Ra (1-8)	97	TLCI 97
CRI Ra' (1-14)	96	
CCT	3112K	

R1	R2	R3	R4	R5	R6	R7	R8
98	98	95	97	96	95	98	96

R9	R10	R11	R12	R13	R14	R15
89	92	96	95	98	96	89

Werte der erweiterten CRI-Messung unserer 40W DLED4 Bicolor-Leuchte in Kunstlichtfunktion.

NEU:

FELLONI 3

Wesentlich verbesserte Farbe im Rahmen der dedocolor-Qualität als Bicolor Highoutput, als Tageslicht Highoutput und als Bicolor in Standard-Ausführung.

Turbo Felloni

Eine reine Bicolor-Leuchte in einer einzigen Ausführung. Lichtausbeute dreifach höher als bei den bisherigen Fellonis. Auch hier bestmögliche Farbwiedergabe.

Dieser Katalog beschreibt im Wesentlichen nur unsere fokussierenden LED-Leuchten und unsere Multi-LED-Paneele-Leuchten. Felloni, Ledrama und Pocket Ledrama beschreiben wir in einem getrennten Katalog

Fokussierende LED-Leuchten stellen besondere Herausforderungen an die Farbverteilung. Speziell mit uns entwickelte LED - Lichtquellen erlauben die Neuberechnung der patentierten und vom Oscar Committee prämierten Doppelasphären - Technologie und haben ihr Ziel gefunden in fünf Baureihen der dedolight DLED - Leuchten. Perfekte Lichtverteilung, höchste Fokussierfähigkeit. Einsatz all unserer einzigartigen, lichtformenden Zubehöre. Tageslicht, Kunstlicht und Bicolor (variabel von 2700K - 6500K).

Folgende DLED Leuchten arbeiten mit passiver Kühlung (**no fan – no noise**): ledzilla 8 W, DLED 2 20W, DLED 4 40W, DLED 9 90W.

Parallel dazu haben wir nun entwickelt die Serie der Turbo DLED Leuchten mit wesentlich erhöhter Lichtausbeute, im kleinstmöglichen Paket. Diese sind in einer getrennten Broschüre beschrieben. Aus der bisherigen Serie arbeitet nur die DLED12 (250 W) mit aktiver Kühlung in der wohl leisesten Variante.

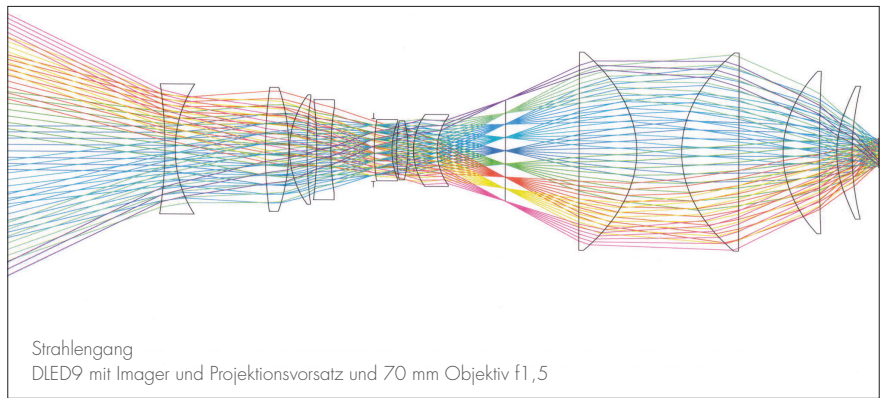
Gesundheitsschädliche Aspekte

bezogen sich früher bei Entladungslampen auf kurzwellige UV-Anteile (Hautkrebs und Kataraktverursacher).

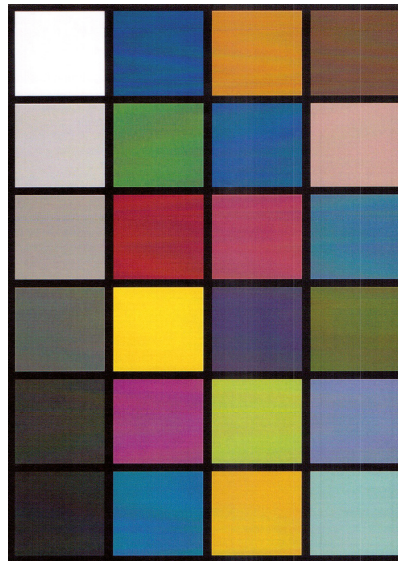
Hier bieten wir seit jeh und weiterhin die weltweit niedrigsten und sichersten UV - Werte.

Bei LED - Licht kommt hinzu die Netzhautgefährdung durch den unvermeidlichen **Blue Peak**.

Auch diesen neuen Kriterien für photobiologische Gefährdung (Bio-Hazard) und der Norm EN 62471 werden wir gerecht in der sichersten Kategorie der Gefahrenbewertung. Diese Kategorie heißt „exempt“, das heißt also, **ohne** irgendwelche Gefahrenkriterien.

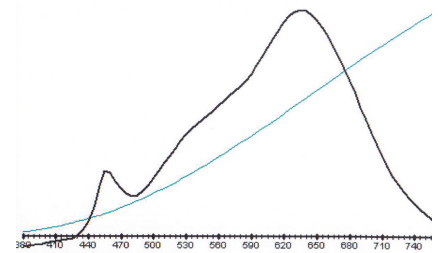


DLED4-BI Kunstlicht - Messung in der niedrigsten Kunstlicteinstellung mit 2629 K, TLCI 97



Television Lighting Consistency Index – 2012

Sector	Lightness	Chroma	Hue
R	0	0	0
R/Y	0	0	0
Y	0	0	0
Y/G	0	0	0
G	0	0	0
G/C	0	0	0
C	0	0	0
C/B	0	0	-
B	0	-	0
B/M	0	0	+
M	0	+	+
M/R	0	0	0

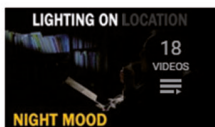


Die Spektralkurve zeigt, dass es uns gelungen ist, das tiefe Tal neben dem blauen Spitzenwert wesentlich zu füllen und bieten damit die bestmögliche Sicherheit in Bezug auf die photobiologische Gefährdung. Die Tabelle zeigt, dass diese Leuchte in der Postproduktion überhaupt keinerlei Korrekturen bedarf.

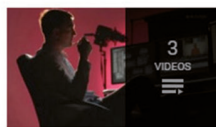


<http://www.youtube.com/user/dedoweigertfilm>

- EASY LIGHTING FOR THE SMALL TEAM - Lernvideos
- LEARN LIGHTING FROM THE MASTERS - Lernvideos
- DEDOLIGHT LIGHTING INSTRUMENTS & TOOLS - Informationsvideos
- DEDOLIGHT IN PHOTOGRAPHY - Interviews und begleitete Fotoshootings mit dedolight
- INTERVIEWS / BEHIND THE SCENES - finden Sie heraus, wie Profis unsere Leuchten einsetzen und eine Menge



Easy lighting for the small team



Learn lighting from the Masters



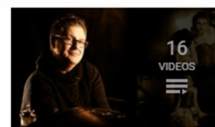
dedolight: Lighting instruments & tools



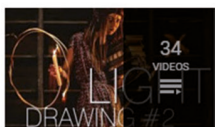
dedolight in photography



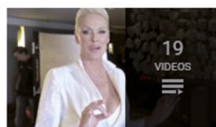
dedolight: Instructional videos



Q&A - interviews with cinematographers & ...



International dedolight Competition 2015 - Results ...



Behind the scenes



Trade fair interviews & dedolight workshops around the world



Collection of international dedolight videos



Sammlung von deutschsprachigen dedolights ...



Dedo about filmmaking

ACHT VERSCHIEDENE VARIANTEN/GRÖSSEN:

Alle teilen folgende Eigenschaften

- Die LED - Lichtquelle wurde speziell für dedolight entwickelt und entspricht dem neuesten Stand der Technik und bietet die nun erreichte höchste dedocolor® Qualität.
- Patentierte dedolight asphärische Optik
- Die erstaunlich hohe Effizienz wird im mobilen Einsatz als enormer Vorteil angesehen und ermöglicht den Batteriebetrieb bis hinauf zur DLED9 (90W Leuchte)
- Unvergleichbarer Fokus - Bereich (weiter/enger)
- Das nur von dedolight verwirklichte Konzept des „sauberen“ Lichtkegels. Präzise kontrollierter Lichtkegel mit perfekt gleichmäßiger Lichtverteilung im Lichtkegel, jedoch ohne Streulicht
- Die DLED9 und DLED12 Leuchten waren ursprünglich konzipiert für den Studioeinsatz, jedoch finden die DLED9-Leuchten auch wachsenden Einsatz bei mobilen Teams, nicht nur für szenische Produktionen.
- Mit Ausnahme der DLED12 arbeiten alle fokussierbaren LED-Leuchten dieser Serie mit sehr effektiver passiver Kühlung (no fan, no noise).
- Die neu entwickelte DLED Turbo-Serie stellen wir in einem getrennten Katalog vor. Diese arbeitet mit aktiver Kühlung mit einer sehr geräuscharmen Kühlungsvariante. Diese Leuchten ermöglichen eine wesentlich erhöhte Lichtausbeute.
- Komplettes lichtformendes Zubehör
 - Präzise Torschatten
 - Drahtgazen doppelt, voll, halb und in Stufen
 - Grauverlauffilter (nur bei dedolight)
 - Asphärische Weitwinkelvorsätze mit rotierenden Torflügeln (dedolight Patent)
- dedolight Imager – Projektionsvorsätze
 - rasiermesserscharfe Licht -/Schattenformen
 - verlaufende Licht -/Schattenkanten mit DPEYE Filtern
 - Gobo - Projektion
 - Projektion von Hintergrund - Effekt - Filtern
 - Dia - Projektion



Mit Ausnahme der 8 W Ledzilla und der DLED 2 (20W) sind alle diese Leuchten verfügbar für mobilen Einsatz sowie auch als Studioversion.

Die Studiovarianten werden angeboten auch mit Stangenbedienbarkeit und/oder DMX-Steuerung (bei der DLED 12 gehört DMX zur Standard-Ausrüstung).

Besonders im mobilen Einsatz besteht großer Vorteil darin, dass unsere Bicolor-Leuchten alle stufenlos abstimmbare sind in der Farbtemperatur, beginnend unter dem Normkunstlichtwert (2700K) bis zu einer Farbtemperatur über dem Normwert für Tageslicht (über 6000K).

Unsere On-Board-Leuchte Ledzilla wird oft auch Off-Board eingesetzt für komplette szenische Ausleuchtungen. Ledzilla, aber auch unsere größeren DLED-Leuchten gibt es nicht nur in Kunstlicht und Tageslicht sowie Bicolor-Varianten, nun auch in Infrarotvarianten und Ultraviolett. (S. 32 – 33)

LED



FOKUSSIERENDE LED-LEUCHTEN FÜR

Fünf verschiedene Varianten für

- * Patentierte asphärische dedolight Optik
- * Unerreichter Fokusbereich
- * Erstaunliche Lichteffizienz

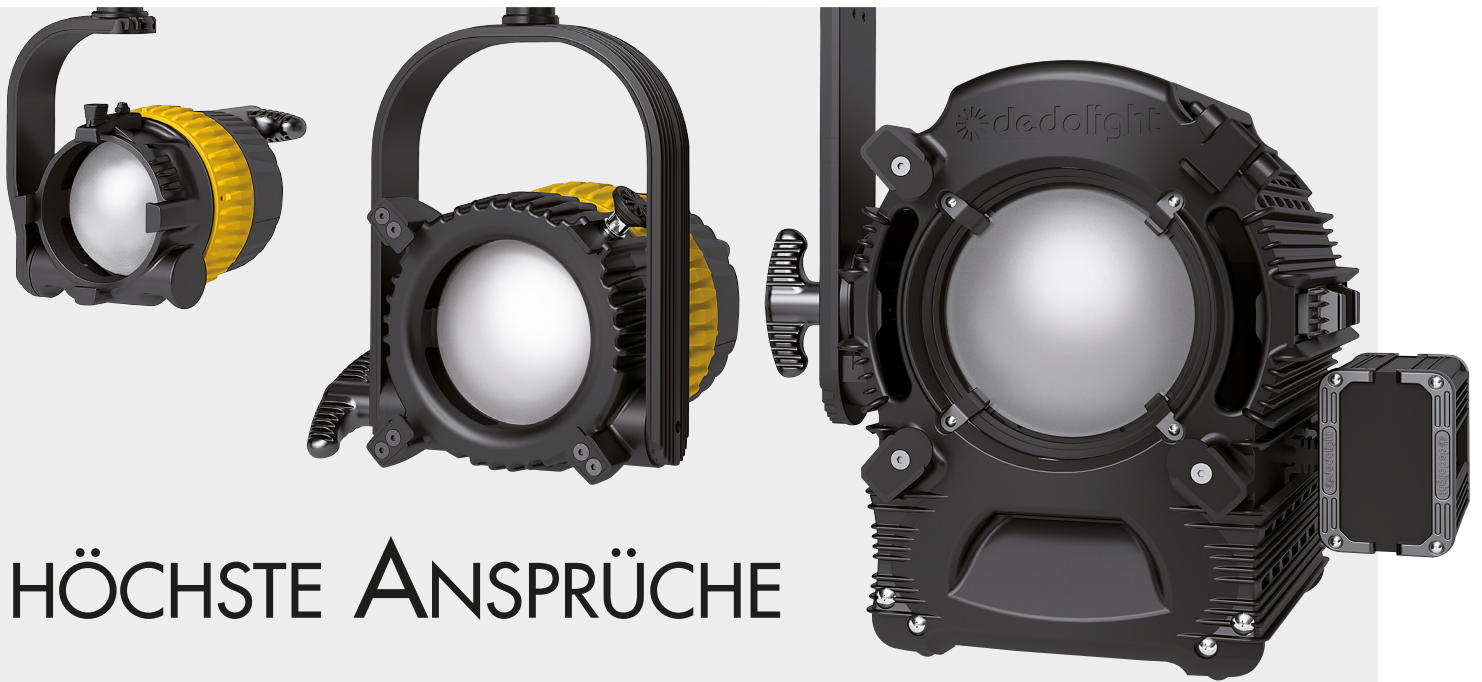
UNSERE LED

TECPRO FELLONI 3

- Höhere Lichtausbeute
- Perfekte
Farbwiedergabe



ARE LED LEUCHTEN



HÖCHSTE ANSPRÜCHE

Kamera, mobilen Einsatz, Studio und Spezialeffekte

- * Perfekt gleichmäßige Lichtverteilung
- * Perfekte Farbwiedergabe – in Kunstlicht, Tageslicht und Bicolor
- * Lichtformende Vorsätze für höchste Präzision

FLÄCHENLEUCHTEN

FELLONI TURBO – der Champion

Bicolor, super Lichtleistung – 5x höher als die bekannten Felloni

Weitere LED Paneelen:

- BIGFOOT Bicolor* • Riesenfläche, flache Bauweise
- BIGFOOT Multicolor*

Drei Hightech Ledraptor Softlights 90,150 und 210cm Durchmesser*

- Vor die drei Hightech Ledraptor Softlights



**siehe getrennte Broschüren*

DLED2 LED KLEIN, STARK, VIELSEITIG

Die patentierten dedolight Optik-Systeme in Kombination mit speziell entwickelten LED-Lichtquellen in Tageslicht und Bicolor-Variationen. Verfügbar als On-Board-Leuchte, die jedoch auch Off-Board eingesetzt werden kann. Multifunktional und vielseitig als kleines Interview- und Dokumentarlicht für Akzente und spezielle Effekte. Besonders nützlich und vielseitig auch in Kombination mit Felloni Bicolor Multi-LED-Flächenleuchten.



DLED2-D € 552,00

Monocolor
Stufenlos dimmbar ohne Farbveränderungen.
Integrierte Elektronik 16 mm Stativaufnahme



DLED2-BI € 624,00

Identisch mit Abbildung A, aber Bicolor-Variante

Kontinuierlich dimmbar, ohne Farbveränderung, jedoch Farbtemperatur einstellbar von 2800K bis über 6000K. Einer der Knöpfe dient zur Dimmung, der andere für kontinuierliche Farbtemperaturanpassung.



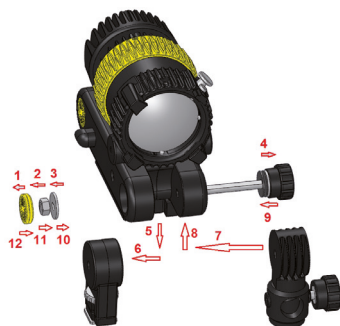
DLED2HSM-D € 561,00

DLED2HSM-BI € 632,00

Wie Abbildung A, jedoch mit Hotshoe-Befestigung zur Anbringung an Kameras.

HINWEIS: Kann so wie sie ist an der Kamera (Hotshoe) angebracht, oder mit Adapter DLBSA-JSF auf Stativen eingesetzt werden, mit 16 mm Zapfen.

Anbringung



Hotshoe-Anbringung kann vom Kunden selbst getauscht werden gegen Stativadapter und umgekehrt, sh. obige Abbildung.



Batterieschuhe



DLED2-BS € 18,50

Batterieschuh für DLED2-D/-BI
Zur Aufnahme von NP-F950/960/970 Batterien (7.2 V/47Wh).



DLED2-BSU € 73,50

Batterieschuh für DLED2-D/-BI
Zur Aufnahme von Sony-Akkus BPU-60 (14.4V/56Wh).



DLED2-BP € 90,00

Batterieschuh für DLED2-D/-BI
Zur Aufnahme von CGA-Akkus (7,2V)



Abbildung zeigt DLED 2 Leuchtenkopf mit NP-F950 Akku (Akku = Option).

Fokussierende 20W LED Tageslicht und Bicolor Leuchtenköpfe mit Bügel und 16 mm Stativaufnahme oder mit Bügel und Hotshoe-Befestigung. Separate DT2-BAT, DT2-BI-BAT oder DT2-BI-BAT-DMX Elektroniken müssen wahlweise eingesetzt werden.



DLED2Y-D € 459,00

DLED2Y-BI € 472,00



DLED2YHSM-D € 468,00

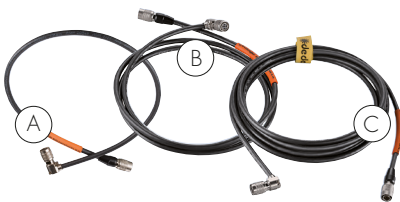
DLED2YHSM-BI € 481,00

Separater Leuchtenkopf zur Benutzung mit den unten gezeigten Vorschaltgeräten

mit Hotshoebefestigung und Kugelgelenk

Kabel zum Leuchtenkopf

3 Größen für die Bügelvariante der DLED2



A DLED2POW0.55 € 40,00

Verbindungskabel zum Leuchtenkopf 55 cm lang

B DLED2POW1.4 € 43,00

Verbindungskabel zum Leuchtenkopf 140 cm lang

C DLED2POW3 € 48,50

Verbindungskabel zum Leuchtenkopf 300 cm lang

Gleichstromvorschaltgeräte (DC)

DT2-BAT € 165,00

dimmbarer Monocolor-Ballast für DLED2Y-D und DLED2YHSM-D Dimmen ohne Farbveränderung. Eingangsspannung 6-18V DC.

DT2-BI-BAT € 238,00

Dimmbares Bicolor-Vorschaltgerät für DLED2Y-BI und DLED2YHSM-BI, dimmen und kontinuierliche Veränderung der Farbtemperatur von 2800K – 6000K, Eingangsspannung 6-18 V DC.

DT2-BI-BAT-DMX € 322,00

Bicolor-Vorschaltgerät für DLED2Y-BI und DLED2YHSM-BI mit DMX-Steuerung für kontinuierlichen Wechsel der Farbtemperatur von Tageslicht auf Kunstlicht sowie für Dimmung

Eingangskabel

für Gleichstromvorschaltgeräte

DDCC-XLR € 36,00

Spiralkabel 65 cm - 1,30 m mit 4-poligen XLR-Stecker

DDCC-CAR € 24,00

1,8 m mit Verbinder für Zigarettenanzünder im Auto

DDCC-DTAPS € 13,00

28 cm mit Anton Bauer D-Tap-Verbinder

DDCC-DTAPL € 14,00

55 cm Kabel mit Anton Bauer Verbinder



DS-95Si battery, 95 Wh € 257,00

- V-Lock-Befestigung
- 14.8V 95Wh
- Maximaler Entladestrom bis 10 A
- Eingangsspannung für eingebautes Ladegerät 90V – 240V. (komplett mit Ladekabel. Steckverbindung spezifizieren für Ihr bevorzugtes Land)
- Integriertes Ladegerät
- Kompatibel mit allen V-Mount-Aufnahmen
- 5-Pol-Verbinder für Kamera und V-Lock-Gerät



DLBCA2-V € 89,00

V-Mountplatte mit Gürtelschleife (Klett) D-TAP Ausgang und Halteplatte für DT2(-BI)-BAT Stromversorgungsgerät

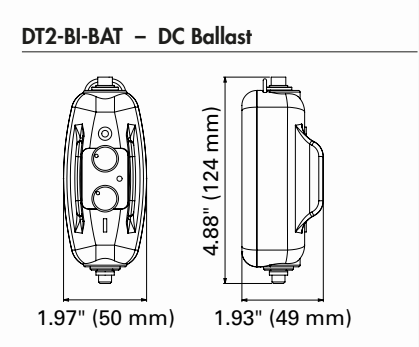
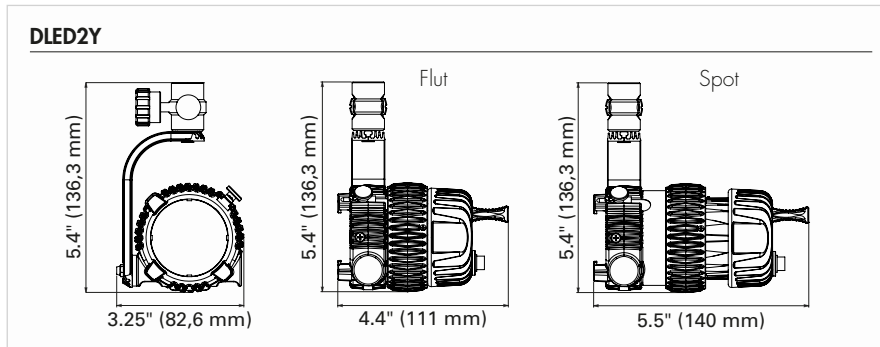
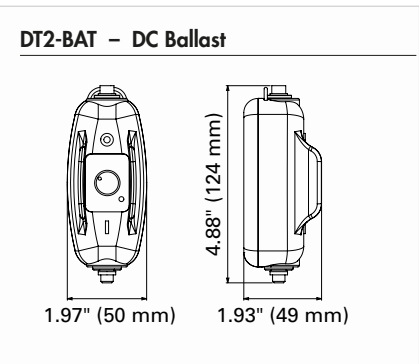
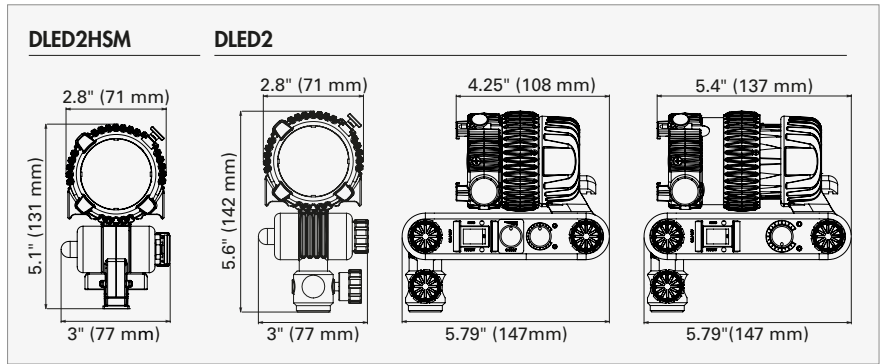
HINWEIS: 95 Wh Akku mit integriertem Ladegerät und V-Mount-Adapter zum tragen am Gürtel, aber kann auch an Stativknopf aufgehängt werden (Schleife). Dieses Gerät dient zur Stromversorgung der DLED4 Leuchte in allen verschiedenen Varianten (sh. folgende Seiten).



DLBCA2-NPF € 60,00

Sony NPF-Platte mit Gürtelschleife und Halterung für DT2(-BI)-BAT Stromversorgungsgerät.

DLED2 TECHNISCHE DATEN



FOKUSSIERENDE LEUCHE: DLED2-D, DLED2-BI

Fokussierbereich (Intensitätsänderung)	50°-5° (1:7)
Fokusbetrieb	3/4 Umdrehung am Fokusring
Stromverbrauch	25 W, 6-18 VDC
Anbringung	16 mm Aufnahme und 28 mm Zapfen ODER Blitzschuh (z.B.: DLED2HSM-BI) ODER mit Bügel und separate Elektronik (z.B.: DLED2Y-BI)
Betriebsstellung	beliebig, außer Elektronik direkt über dem Leuchtenkopf
Neigung	einstellbare Friktion
Zubehörhalter*	Ø 58 mm
Sicherheitsklasse	Klasse III, SELV, IP 40
Kühlung	passiv - kein Ventilator
UV	keine UV-Strahlung
Gewicht	800 g
Größe	Breite: 77 mm Länge Flutstellung: 147 mm Länge Spotstellung: 147 mm Höhe: 142 mm

für einzigartige Auswahl an dedolight DLED2 Front - End Zubehör

PHOTOMETRISCHE DATEN: DLED2-D Tageslicht Leuchte

Abstand	Meter	1	2	3	4	5
	Feet	3'	6'	9'	12'	15'
Flut	Lux	810	203	90	50	
	Foot Candle	75	19	8,3	4,6	
Medium	Lux	1.800	450	200	113	72
	Foot Candle	167	42	19	11	6,7
Spot	Lux	5.250	1.312	583	328	210
	Foot Candle	487	122	54	30	20

PHOTOMETRISCHE DATEN: DLED2-BI Bicolor Leuchte in Tageslicht Position

Farbtemperatur kontinuierlich einstellbar von 2700-6500K.

Distance	Meter	1	2	3	4	5
	Feet	3'	6'	9'	12'	15'
Flood	Lux	820	205	92	51	
	Foot Candle	76	19	8.6	4.8	
Medium	Lux	1,820	455	202	114	73
	Foot Candle	169	42	19	11	6.8
Spot	Lux	3,350	838	372	209	134
	Foot Candle	311	78	35	19	12

Bicolor Leuchte in Kunstlicht-Stellung hat 25 % niedrigere Lichtausbeute.

Lichtformende Werkzeuge



DBDS8 € 36,00

Standard 8-Flügeltor für DLED2 Leuchtenkopf

DBDS € 107,00

optionelles 8-Flügeltor mit Torflügeln, die individuell rotierbar sind



DPLSS € 6,00

Lichtschutzring für DLED2 und DLED3 Leuchten.



DLSR60 € 28,50

Speedring für DLED2 Softbox

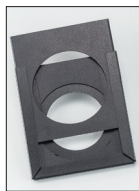


DLED2-SBX € 41,50

Softbox für alle DLED2 und DLED2Y Leuchten



Imager



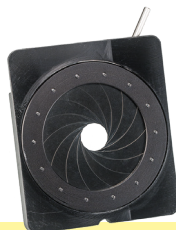
DP1S € 215,00

Imager / Projektionsvorsatz zur Verwendung von Gobos und Hintergrund effektfiltern, komplett mit 60 mm Objektiv und Gobohalter.



DPGSETS € 145,00

Satz von 6 Stahlgobos, passend zu DP1S Gobohalter.



DPIRS € 107,50

Iris für DP1S Imager



DP2S € 225,00

Imager Projektionsvorsatz mit fest eingebauten Schiebelechen und 60 mm Objektiv.



Mounting Adapter



DLBSA-JSF € 17,50

16 mm Stativadapter, für Leuchten mit Hotshoe-Einrichtung. Passt auf DLED2HSM und DLED2YHSM Leuchtenköpfe mit Kameraschuh.



DLBSA-MBS € 32,00

Adapter vom Kameraschuh auf 16 mm Zapfen, passt für DLED2 und DLED2Y Leuchtenköpfe.

AC Stromversorgung



DLPS12-30 € 53,00

Netzstromversorgungsgerät mit kompletten austauschbaren Steckersatz, EU, USA, AUS, UK.

Soweit nötig kann die Stromversorgung zwischen diesem Netzadapter DLPS 12-30 und dem Leuchtenkopf verlängert werden mit Verlängerungskabel DDCC-EXT5 (Länge 5m).

Dieses Stromversorgungsgerät funktioniert mit allen DLED2 Leuchtenköpfen und DT2-(BI)-BAT Vorschaltgeräten.



DDCC-EXT5 € 19,50

5 m – Miniklinkenstecker Verlängerungskabel.

DLED4 LED ASPHERICS²® OPTIK EINE ERFOLGSSTORY

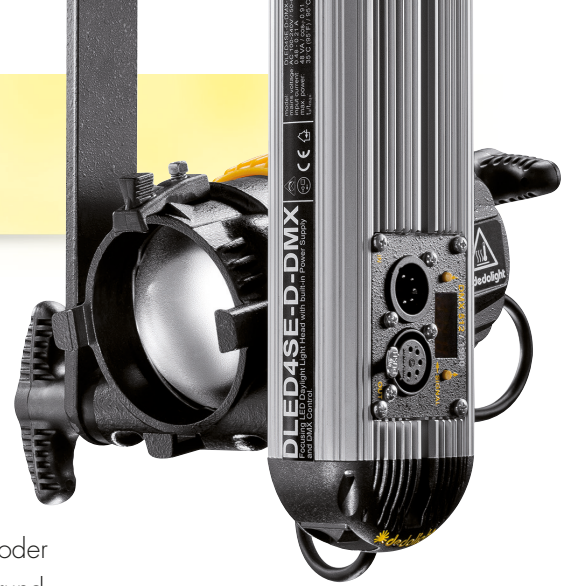
- Perfekte Farbwiedergabe in Tageslicht und Kunstlicht.
- Erweiterter Bicolor Regelbereich:
Wesentliche Vorteile im mobilen Einsatz, Regelbar von 2700K bis über 6000K. Nicht nur die Möglichkeit, durch den großen Regelbereich sich anzupassen an fast alle Umgebungslicht-situationen ohne Filter. Einfaches Tuning für etwas wärmeres Aufhell-Licht oder etwas kühleres Spitzlicht, wenn das hilft, das Objekt besser vom Hintergrund zu trennen. Subtile Wahl der Farbtemperatur
- Dimmen:
Unsere proprietären Algorithmen erlauben sanfte kontinuierliche Dimmung auch am unteren Ende

16 Bit Dimmung (Option) für spezielle Studiobedürfnisse
- Netzbetriebene Vorschaltgeräte
- Batteriebetriebene Vorschaltgeräte:
Batteriebetrieb – Hohe Lichtausbeute – Bestmögliche Effizienz und niedriger Stromverbrauch erlauben es mobilen Teams auch für längere Einsatzdauer völlig unabhängig vom Netzstrom zu arbeiten. Gürtelhalter für Akku und Vorschaltgerät
- Studioversionen verfügbar als Option stangenbedienbar und/oder mit DMX-Steuerung
- Einzigartige Licht und Schatten formende Zubehöre – die meisten dieser Werkzeuge wurden speziell entwickelt, passend zu unseren optischen Systemen

Werkzeuge um Licht und Farbcharakter zu modifizieren. Solche Werkzeuge verfügbar für alle Größen unserer Leuchten

Unser erfahrenes und hoch qualifiziertes Forschungs- und Entwicklungsteam ist wohl das Beste aller Hersteller von professionellen Leuchten. Mit diesem außerordentlichen Team arbeiten wir ständig, um Farbe, Lichtausbeute, Lichtcharakter und die Licht formenden Werkzeuge kontinuierlich zu verbessern.

Eine ganz neue parallele Produktreihe mit aktiver Kühlung wird vorgestellt in einer separaten Broschüre: **DLED TURBO SERIE**



DLED4 TECHNISCHE DATEN

DLED4-D

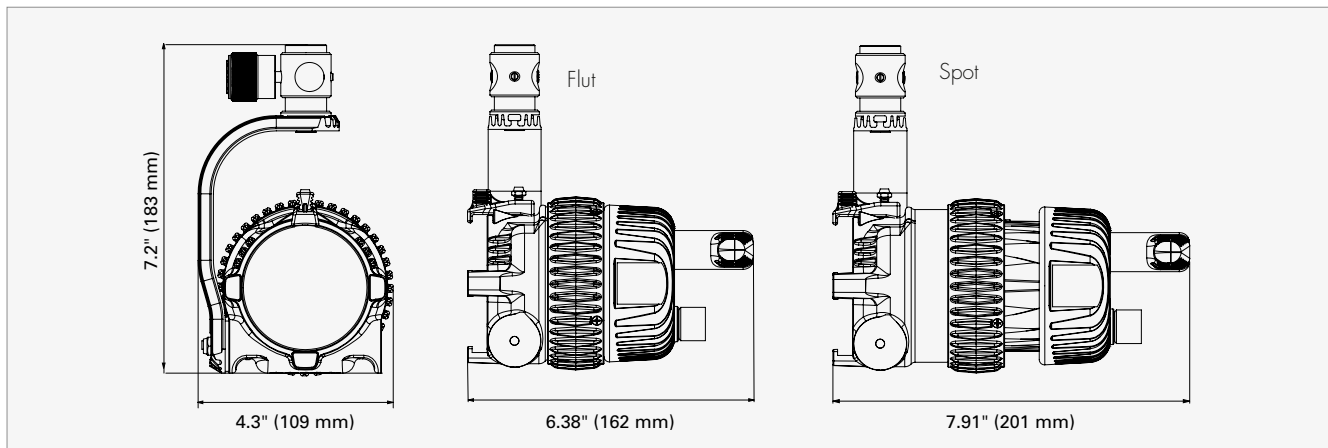
€ 443,00

DLED4-T

€ 485,00

DLED4-BI

€ 725,00



**FOKUSSIERENDE LEUCHE:
DLED4-D, DLED4-T, DLED2-BI**

Fokussierbereich (Intensitätsänderung)	60-4° (1:20) mit asphärischem Weitwinkelvorsatz (Option): 85° - 54°
Fokusbetrieb	eine komplette Umdrehung
Stromverbrauch	40W
Anbringung	16 mm Aufnahme und 28 mm Zapfen
Betriebsstellung	beliebig
Neigung	permanente Friktion
Zubehörhalter	Ø 76 mm
Sicherheitsklasse	Klasse III, SELV, IP 40
Kühlung	passiv – kein Ventilator
UV	keine UV-Strahlung
Gewicht	1.300 g
Größe (Ausßenmaße inkl. Bügel)	Breite: 109 mm Länge Flutstellung: 162 mm Länge Spotstellung: 201 mm Höhe: 183 mm

PHOTOMETRISCHE DATEN: DLED4-D Tageslicht Leuchte

Abstand	Meter	1	2	3	4	5
	Feet	3'	6'	9'	12'	15'
Flut	Lux	1,500	375	167	94	60
	Foot Candle	139	35	15	9	5.6
Medium	Lux	2,800	700	310	175	112
	Foot Candle	260	65	29	16	10.4
Spot	Lux	14,500	3,625	1,611	906	580
	Foot Candle	1348	337	150	84	54

PHOTOMETRISCHE DATEN: DLED4-T Kunstlicht Leuchte

Abstand	Meter	1	2	3	4	5
	Feet	3'	6'	9'	12'	15'
Flut	Lux	1,360	340	151	85	54
	Foot Candle	126	32	14	8	5
Medium	Lux	2,250	563	250	141	90
	Foot Candle	209	53	23	13	8.4
Spot	Lux	12,200	3,050	1,356	763	488
	Foot Candle	1,134	284	126	71	45

PHOTOMETRISCHE DATEN: DLED4-BI Bicolor Leuchte in Tageslicht Position

Farbtemperatur kontinuierlich verstellbar von 2700 - 6500K

Abstand	Meter	1	2	3	4	5
	Feet	3'	6'	9'	12'	15'
Flut	Lux	1,580	395	176	99	63
	Foot Candle	147	37	16	9	6
Medium	Lux	2,850	713	317	178	114
	Foot Candle	265	66	30	17	11
Spot	Lux	12,100	3,025	1,344	756	484
	Foot Candle	1,125	281	125	70	45

Bicolor Leuchte in Kunstlicht-Stellung hat ~ 15 % niedrigere Lichtausbeute

VORSCHALTGERÄTE FÜR DLED4



TAGESLICHT /KUNSTLICHT

DT4 Netzvorschalgerät für DLED 4 Kunstlicht sowie Tageslicht Versionen

Weltweit einsetzbar von 90 – 264 VAC (50/60 Hz).

Wenn DMX-Steuerung erwünscht, bitte DMX-Code hinzufügen (z.B. DT4 DMX).

Das Batterievorschalgerät ist wesentlich kleiner gebaut und ermöglicht Akkubetrieb von 10,2 – 18V.

BICOLOR

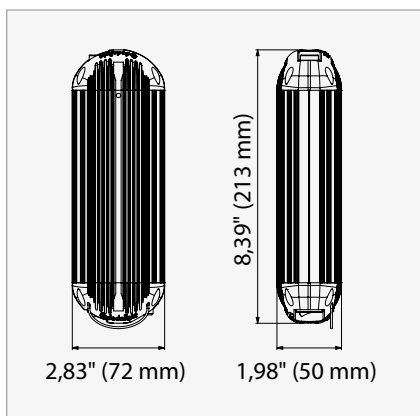
Das Bicolor-Vorschalgerät DT4 BI ist identisch mit dem DT4 Vorschalgerät, bietet jedoch zusätzliche Steuerung für kontinuierlichen Übergang zwischen Tageslicht und Kunstlicht.

Alle Bicolor-Vorschalgeräte für den mobilen Einsatz werden getrennt vom Leuchtenkopf eingesetzt und haben eine Anzeige, die bei Veränderung den Farbtemperaturwert in Kelvin anzeigt (zweistellig), sowie bei Bedienung der Dimmfunktion den Dimmstatus in Prozentzahlen.

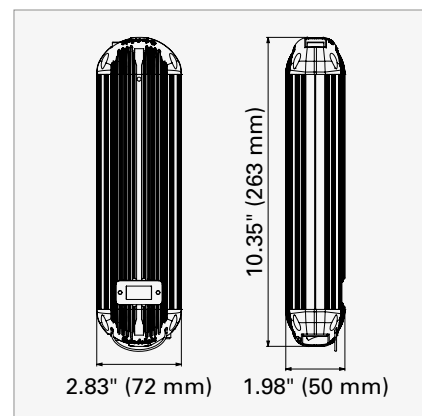
VORSCHALTGERÄTE FÜR NETZBETRIEB: DT4, DT4-BI

Eingang	90 - 264 V AC * 50 VA / 0,5 - 0,21 A 47 W
Ausgang	40V
Einstellungen	Ein-/Aus-Schalter Dimmerknopf
Dimmung	stufenlos von 100 - 0 %
Sicherheit	Klasse I, IP40
Kabellänge Netz kabel	2,5 m
Kabel zur Leuchte	1,4 m
Befestigung	Hängeschlaufe
Gewicht	1.000 g

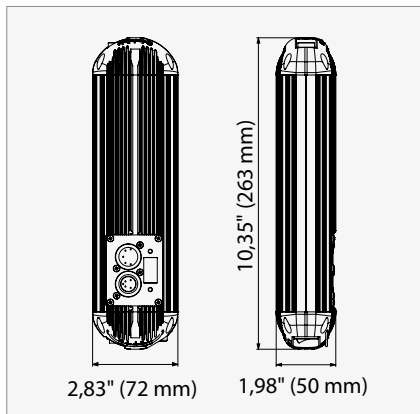
DT4 € 288,00



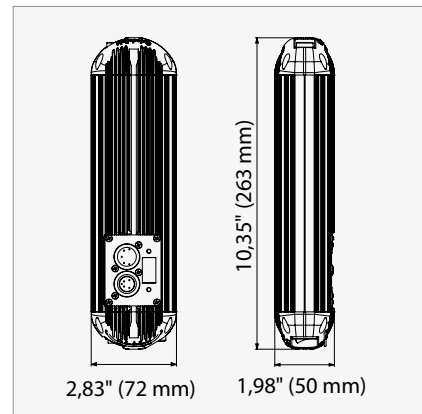
DT4-BI € 388,00



DT4-DMX € 411,00



DT4-BI-DMX € 456,00



DTHC € 73,50

Vorschalgerät-Halter
Erlaubt die Anbringung des LED-Vorschalgerätes an Leuchtenstativen (öffnet bis zu 25mm).

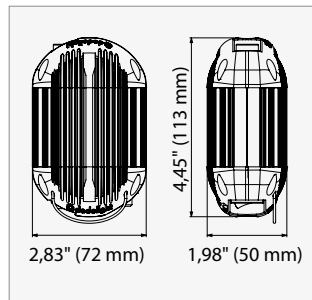


AC/DC STROMVERSORGUNGSGERÄTE FÜR DLED4

NEU: STROMVERSORGUNG FÜR GLEICHSTROM UND WECHSELSTROM

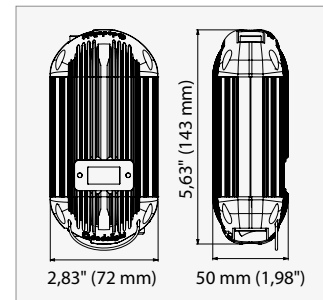
DT4-BAT

€ 224,00



DT4-BI-BAT

€ 342,00



Mini-Klinkenstecker am Eingang des
DT4-BAT und DT4-BI-BAT
10,8 – 18V DC-Eingangsspannung.



BATTERIESTROM FÜR DT4-(BI-)BAT

NETZSTROMBETRIEB FÜR DT4-(BI-)BAT



DT4-BAT

€ 224,00

Stromversorgungsgerät

DDCC-DTAPS

€ 26,00

kurzes D-Tap-Kabel – 28cm

Option:

DLBCA2-V

€ 89,00

Gürtelhalter für V-Lock-Akkus

DS-95SI

€ 257,00

14,4 V battery, 95 Wh

DDCC-CAR

€ 24,00

Adapterkabel auf Zigarettenanzünder (Fahrzeug)

DDCC-DTAPL

€ 14,00

langes D-Tap-Kabel, 55cm

DDCC - Kabel, erwähnt auf S. 31

DT4-BI-BAT

€ 342,00

Stromversorgungsgerät

DLPS12-60

€ 70,50

12V Stromversorgungsgerät 60W mit Miniklinkenstecker

Option:

DDCC-EXT5

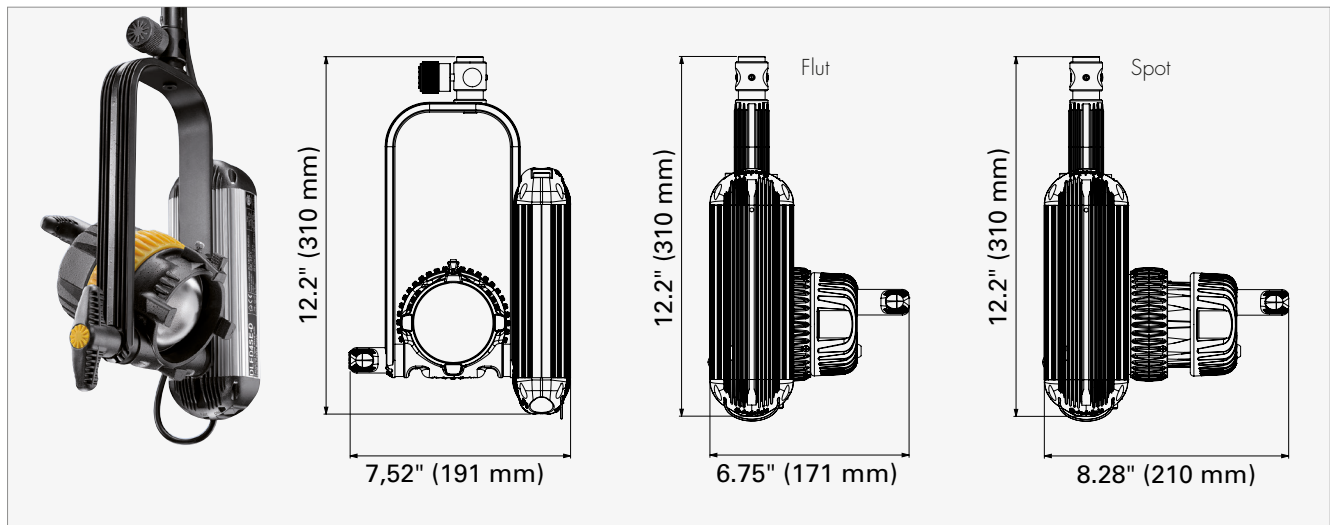
€ 19,50

5 m – Klinkenstecker-Verlängerung

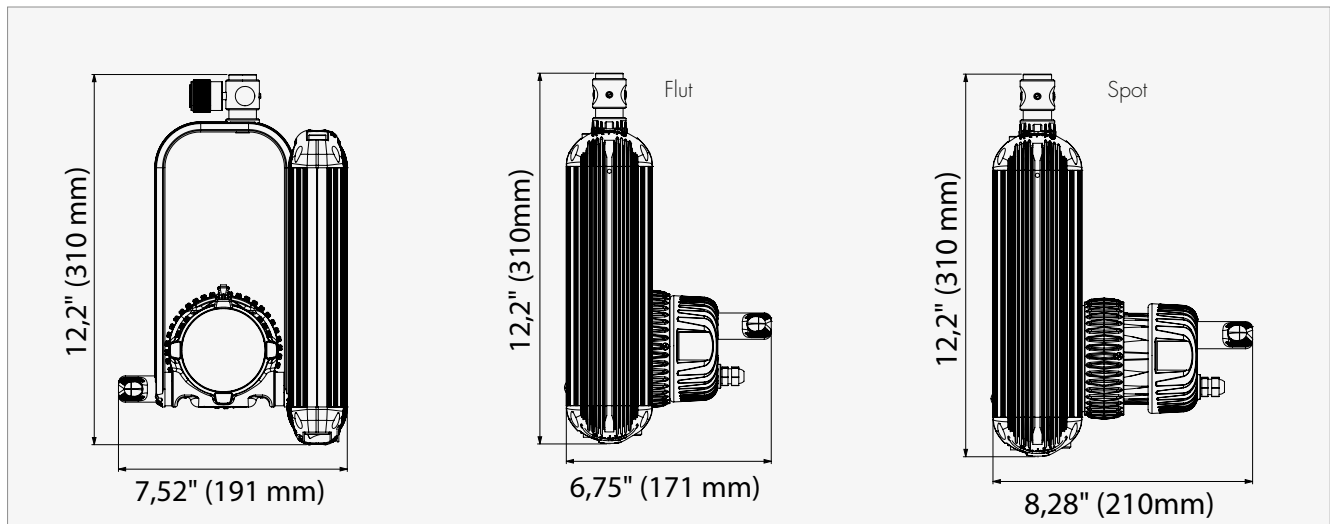


DLED4SE - STUDIO EDITION TECHNISCHE DATEN

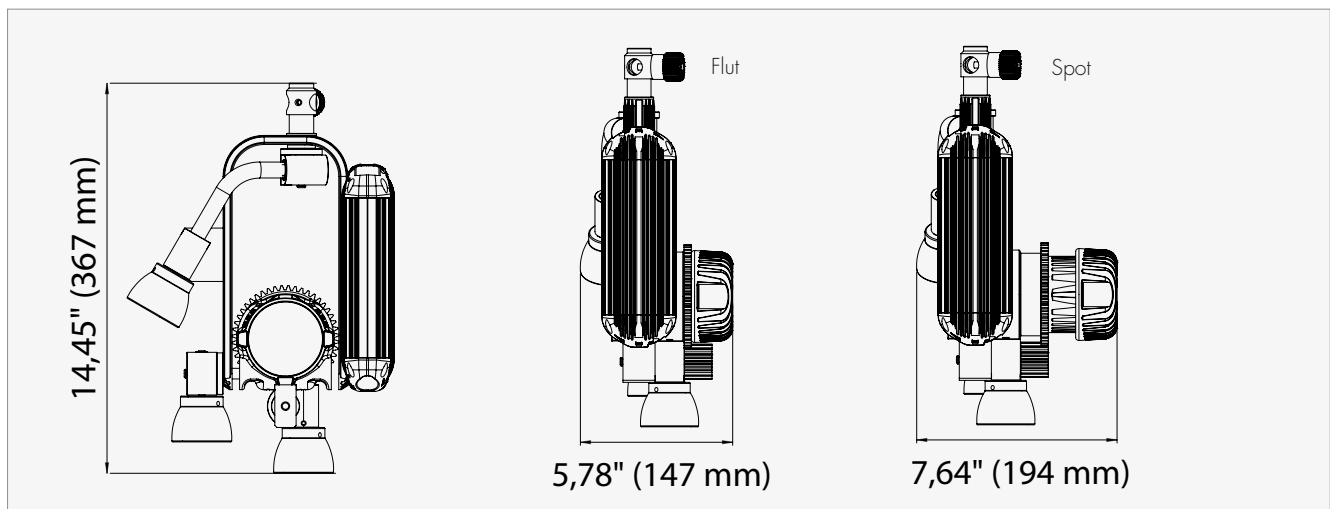
DLED4SE-D € 646,00 **DLED4SE-T** € 701,00



DLED4SE-BI € 1.000,00 **DLED4SE-D-DMX** € 772,00 **DLED4SE-T-DMX** € 814,00 **DLED4SE-BI-DMX** € 1.117,00



DLED4SE-D-PO stangenbedienenbar € 969,00 **DLED4SE-T-PO** tangenbedienenbar € 1.024,00



NEU: DLED4/FELLONI KITS

DLED4 1 LEUCHTEN KIT – MIT SOFT CASE

SLED1-BI-B

€ 1.671,00

SLED1-BI-B
1 Light Kit

Bicolor - Basic
AC/DC Netz- und Batteriebetrieb

- 1 DLED4-BI dedolight LED Leuchtenkopf, Bicolor (2700-6500K)
- 1 DT4-BI-BAT Batterie Vorschaltgerät mit Digitalanzeige (D-TAP Eingang) für DLED4 Bicolor Leuchtenkopf
- 1 DDCC-DTAPS kurzes D-Tap-Kabel, 28 cm
- 1 DLPS12-60 12V Stromversorgungsgerät 60W
- 1 DPLS Lichtschutzring
- 1 DBD8 Standard Tor (8 Flügel)
- 1 DLHAND dedolight Handgriff
- 1 DS-95SI 14,4V AKKU mit integriertem Ladegerät und Ladekabel für AKKU
- 1 DLBCA2-V Gürtelhalter für V-Mount AKKUs mit Halterung für DT4-(BI)-BAT-AB Vorschaltgeräte. D-TAP Ausgang am Gürtelhalter.
- 1 DSCM Transporttasche, mono

Größe: 28 x 17 x 25 cm
Gewicht: 4,8 kg

SLED1-D-B

€ 1.271,00

SLED1-D-B
1 Leuchten Kit **Tageslicht - Basic**
DC, nur Batteriebetrieb

wie SLED1-BI-B, jedoch als 40 W Tageslichtversion mit DLED4-D und DT4-BAT anstelle der Bicolor Einheiten.



DLED4 1 LEUCHTEN KIT – MIT SOFT CASE

SLED1-BI-M

€ 1.856,00

SLED1-BI-M
1 Light Kit

Bicolor - Master
DC, nur Batteriebetrieb

(Erweiterung des Basic-Kits in fett gedruckt)

- 1 DLED4-BI dedolight LED Leuchtenkopf, Bicolor (2700-6500K)
- 1 DT4-BI-BAT Batterie Vorschaltgerät mit Digitalanzeige (D-TAP Eingang) für DLED4 Bicolor Leuchtenkopf
- 1 DDCC-DTAPS kurzes D-Tap-Kabel, 28 cm
- 1 DLPS12-60 12V Stromversorgungsgerät 60W
- 1 DPLS Lichtschutzring
- 1 DBD8 Standard Tor (8 Flügel)
- 1 DLHAND dedolight Handgriff
- 1 **DLR70** **Speedring für CLASSIC Serie/DLED4 Leuchtenkopf**
- 1 **DSBSXS** **dedoflex Mini Softbox 30 x 30 x 23 cm**
- 1 **DLGRIDXS** **Grid (40°), für Mini Softbox**
- 1 DS-95SI 14,4V AKKU mit integriertem Ladegerät und Ladekabel für AKKU
- 1 DLBCA2-V Gürtelhalter für V-Mount AKKUs mit Halterung für DT4-(BI)-BAT Vorschaltgeräte. D-TAP Ausgang am Gürtelhalter.
- 1 **DSCM2** **Transporttasche, mono**

Größe: 35 x 21 x 28 cm
Gewicht: 5,2 kg

SLED1-D-M

€ 1.456,00

SLED1-D-M
1 Light Kit **Daylight - Master**
DC, nur Batteriebetrieb

wie SLED1-BI-M, jedoch als 40 W Tageslichtversion mit DLED4-D und DT4-BAT anstelle der Bicolor Einheiten.



DLED4/FELLONI (2x1) 3 LEUCHTEN KIT – MIT RUCKSACK

BLED2x1-BI-B € 3.894,00

BLED2x1-BI-B Bicolor - Basic (2x DLED4/1x Felloni)
3 Leuchten Kit AC, nur Netzbetrieb

- 2 DLED4-BI dedolight LED Leuchtenkopf, Bicolor (2700-6500K)
- 2 DT4-BI AC Vorschaltgerät DLED4 Bicolor Leuchtenkopf
- 2 DPLS Lichtschutzring
- 2 DBD8 Standard Tor (8 Flügel)
- 1 TP-LONI3-BIHO Felloni3 LED Flächenleuchte, bicolor, high-output 45°
- 1 TP-LONI-SBX50 Felloni Softbox 50x50cm
- 1 TP-SBXG50 Felloni Richtgitter für Softbox
- 1 TP-OFFSET Balance-Arm für Felloni im Akkubetrieb
- 3 DST dedolight Stative
- 1 DBPSLED Rucksack, small, mit Einteilern für Felloni Leuchten

Größe: 60 x 50 x 30 cm
Gewicht: 20,0 kg

BLED2x1-D-B € 3.130,00

BLED2x1-D-B Tageslicht - Basic (2x DLED4/1x Felloni)
3 Leuchten Kit AC, nur Netzbetrieb

wie BLED2x1-BI-B, jedoch als 40W Tageslichtversion mit DLED4-D, DT4 und Felloni Tageslicht Flächenleuchte anstelle der Bicolor Einheiten.



BLED2x1-BI-S € 4.497,00

BLED2x1-BI-S Bicolor - Standard (2x DLED4/1x Felloni)
3 Leuchten Kit AC, nur Netzbetrieb

(Erweiterung des Basic-Kits in fett gedruckt)

- 2 DLED4-BI dedolight LED Leuchtenkopf, Bicolor (2700-6500K)
- 2 DT4-BI-BAT AC Vorschaltgerät DLED4 Bicolor Leuchtenkopf
- 2 DDCC-DTAPS kurzes D-Tap-Kabel, 28cm
- 2 DLPS12-60 12V Stromversorgungsgerät 60W
- 2 DPLS Lichtschutzring
- 2 DBD8 Standard Tor (8 Flügel)
- 1 DP1.1 Imager Projektionsvorsatz inkl. 85mm Optik**
- 1 DPGH Stahlgobo Halter (Größe ,M')**
- 1 DPGSET Goboset (6 populäre Stahlgobos, Größe ,M')**
- 2 DFH Gelfilterhalter**
- 1 DGW Gelfilter Set, warm tone (für DFH Filterhalter)**
- 1 DGMD Gelfilter Set, mixed diffusion (für DFH Filterhalter)**
- 1 DGCOL Gelfilter Set, color effect (für DFH Filterhalter)**
- 1 TP-LONI3-BIHO Felloni3 LED Flächenleuchte, bicolor, high-output 45°
- 1 TP-LONI-SBX50 Felloni Softbox 50x50cm
- 1 TP-SBXG50 Felloni Richtgitter für Softbox
- 1 TP-OFFSET Balance-Arm für Felloni im Akkubetrieb
- 3 DST dedolight Stative
- 1 DH2 dedolight Halter**
- 1 CLAMP1 dedolight Klemme**
- 1 DBPSLED Rucksack, small, mit Einteilern für Felloni Leuchten

Größe: 60 x 50 x 30 cm
Gewicht: 16,6 kg

BLED2x1-D-S € 3.697,00

BLED2x1-D-S Tageslicht - Standard (2x DLED4/1x Felloni)
3 Leuchten Kit AC, nur Netzbetrieb

wie BLED2x1-BI-S, jedoch als 40W Tageslichtversion mit DLED4-D, DT4, DT4-BAT und Felloni Tageslicht Flächenleuchte anstelle der Bicolor Einheiten.



DLED4/FELLONI (2x2) 4 LEUCHTEN KIT - MIT SOFT CASE

SLED2x2-BI-B

€ 5.185,00

- SLED2x2-BI-B** Bicolor - Basic (2x DLED4/2x Felloni)
4 Leuchte Kit

2	DLED4-BI	dedolight LED Leuchtenkopf, Bicolor (2700-6500K)
2	DT4-BI	AC Vorschaltgerät DLED4 Bicolor Leuchtenkopf
2	DPLS	Lichtschutzring
2	DBD8	Standard Tor (8 Flügel)
1	DP1.1	Imager Projektionsvorsatz inkl. 85mm Optik
1	DPGH	Stahlgobo Halter (Größe ‚M‘)
1	DPGSET	Goboset (6 populäre Stahlgobos, Größe ‚M‘)
1	DPACP	Zubehörtasche
2	TP-DCOL-BI50HO	Felloni3 dedocolor LED Flächenleuchte, bicolor, high-output 45°
2	TP-LONI-SBX50	Felloni Softbox 50x50cm
2	TP-SBXG50	Felloni Richtgitter für Softbox
1	TP-OFFSET	Balance-Arm für Felloni im Akkubetrieb
1	DSCLED2x2	Transporttasche für 2x Felloni/2x DLED4
1	SDST4	Stativ Kit mit 4x DST und Softtasche

Größe DSCLED2x2: 56 x 48 x 32 cm
Gewicht: 16,8 kg

Größe SDST4: 55 x 17 x 18 cm
Gewicht: 4,2 kg

SLED2x2-D-B

€ 4.421,00

- SLED2x2-D-B** Tageslicht - Basic (2x DLED4/2x Felloni)
4 Leuchte Kit

wie SLED2x2-BI-B, jedoch als 40W Tageslichtversion mit DLED4-D, DT4 und Felloni Tageslicht Flächenleuchten anstelle der Bicolor Einheiten.



SLED2x2-BI-M

€ 6.422,00

- SLED2x2-BI-M** Bicolor - Master (2x DLED4/2x Felloni)

4 Leuchten Kit AC/DC, Netz- und Batteriebetrieb

(Erweiterung des Basic-Kits in fett gedruckt)

2	DLED4-BI	dedolight LED Leuchtenkopf, Bicolor (2700-6500K)
2	DT4-BI	AC Vorschaltgerät DLED4 Bicolor Leuchtenkopf
2	DPLS	Lichtschutzring
2	DBD8	Standard Tor (8 Flügel)
1	DP1.1	Imager Projektionsvorsatz inkl. 85mm Optik
1	DPGH	Stahlgobo Halter (Größe ‚M‘)
1	DPGSET	Goboset (6 populäre Stahlgobos, Größe ‚M‘)
1	DPACP	Zubehörtasche
2	TP-LONI3-BIHO	Felloni3 LED Flächenleuchte, bicolor, high-output 45°
2	TP-LONI-SBX50	Felloni Softbox 50x50cm
2	TP-SBXG50	Felloni Richtgitter für Softbox
1	TP-OFFSET	Balance-Arm für Felloni im Akkubetrieb
1	DSCLED2x2	Transporttasche für 2x Felloni / 2x DLED4
1	SDST4	Stativ Kit mit 4x DST und Softtasche
2	DT4-BI-BAT	Batterie Vorschaltgerät mit Digitalanzeige (D-TAP Eingang) für DLED4 Bicolor Leuchtenkopf
2	DDCC-DTAPS	kurzes D-Tap-Kabel, 28cm
2	DIPS12-60	12V Stromversorgungsgerät 60W
4	DS-95SI	14,4V AKKU mit integriertem Ladegerät und Ladekabel für AKKU
2	DLBCA2-V	Gürtelhalter für V-Mount AKKUs mit Halterung für DT4-(BI)-BAT-AB Vorschaltgeräte. D-TAP Ausgang am Gürtelhalter.
2	DFH	Gelfilterhalter
1	DGW	Gelfilter Set, warm tone (für DFH Filterhalter)
1	DGMD	Gelfilter Set, mixed diffusion (für DFH Filterhalter)
1	DGCOL	Gelfilter Set, color effect (für DFH Filterhalter)
1	DSCS	Transporttasche, small

SLED2x2-D-M

€ 5.422,00

- SLED2x2-D-M** Tageslicht - Master (2x DLED4/2x Felloni)

4 Leuchten Kit AC/DC, Netz- und Batteriebetrieb

wie SLED2x2-BI-M, jedoch als 40W Tageslichtversion mit DLED4-D, DT4, DT4-BAT und Felloni Tageslicht Flächenleuchten anstelle der Bicolor Einheiten.

Größe DSCLED2x2: 56 x 48 x 32 cm
Gewicht: 16,8 kg

Größe SDST4: 55 x 17 x 18 cm
Gewicht: 4,2 kg

Größe DSCS: 53 x 24 x 23
Weight: 8,4 kg



DLED4 3 LEUCHTEN KIT – MIT SOFT CASE

SLED3-BI-B € 4.218,00 **SLED3-D-B** € 3.072,00

SLED3-BI-B **Bicolor - Basic**
3 Leuchten Kit AC, nur Netzbetrieb

- 3 DLED4-BI dedolight LED Leuchtenkopf, Bicolor (2700-6500K)
- 3 DT4-BI AC Vorschaltgerät DLED4 Bicolor Leuchtenkopf
- 3 DPLS Lichtschutzring
- 3 DBD8 Standard Tor (8 Flügel)
- 1 DLSR70 Speedring für CLASSIC und DLED4 Leuchtenkopf
- 1 DSBSXS dedoflex Mini Softbox 30 x 30 x 23 cm
- 1 DLGRIDXS Grid (40°), für Mini Softbox
- 3 DST dedolight Stative
- 1 DSC1 Transporttasche Small

Größe: 65 x 24 x 36 cm
Gewicht: 13,7 kg

SLED3-D-B **Daylight - Basic**
3 Leuchten Kit AC, nur Netzbetrieb

wie SLED3-BI-B, jedoch als 40W Tageslichtversion mit DLED4-D und DT4 anstelle der Bicolor Einheiten.



SLED3-BI-M € 6.200,00 **SLED3-D-M** € 5.000,00

SLED3-BI-M **Bicolor - Master**
3 Leuchten Kit AC/DC, Netz- und Batteriebetrieb

(Erweiterung des Basic-Kits in fett gedruckt)

- 3 DLED4-BI dedolight LED Leuchtenkopf, Bicolor (2700-6500K)
- 3 **DT4-BI-BAT Batterie Vorschaltgerät mit Digitalanzeige (D-TAP Eingang) für DLED4 Bicolor Leuchtenkopf**
- 3 **DDCC-DTAPS kurzes D-Tap-Kabel 28cm**
- 3 **DIPS12-60 12V Stromversorgungsgerät 60W**
- 3 DPLS Lichtschutzring
- 3 DBD8 Standard Tor (8 Flügel)
- 1 DLSR70 Speedring für CLASSIC Serie/DLED4 Leuchtenkopf
- 1 DSBSXS dedoflex Mini Softbox 30 x 30 x 23 cm
- 1 DLGRIDXS Grid (40°), für Mini Softbox
- 1 **DP1.1 Imager Projektionsvorsatz**
- 1 **DPGH Gobohalter (Größe ,M')**
- 1 **DPGSET Goboset (6 populäre Gobos, Größe ,M')**
- 1 **DFXSET Drei strukturierte Glasfilter mit Halterung DFXT6-R /DFXT10-LB/DFXT11-P**
- 1 **DPACP Zubehörtasche**
- 3 **DFH Filterhalter**
- 1 **DGW Filterset, warm tone (für DFH Filterhalter)**
- 1 **DGMD Filterset, mixed diffusion (für DFH Filterhalter)**
- 1 **DGCOL Filterset, color effect (für DFH Filterhalter)**
- 3 **DS-955I 14,4V AKKU mit integriertem Ladegerät und Ladekabel für AKKU**
- 3 DLBCA2V Gürtelhalter für V-Mount AKKUs mit Halterung für DT4-(BI)-BAT-AB Vorschaltgeräte. D-TAP Ausgang am Gürtelhalter.
- 3 DST dedolight Stative
- 1 DSC2 Transporttasche Medium

Größe: 83 x 30 x 33 cm
Gewicht: 21,5 kg

SLED3-D-M **Tageslicht - Master**
3 Leuchten Kit AC/DC, Netz- und Batteriebetrieb

wie SLED3-BI-M, jedoch als 40W Tageslichtversion mit DLED4-D, DT4, DT4-BAT anstelle der Bicolor Einheiten.



DLED4 4 LEUCHTEN KIT – MIT SOFT CASE

SLED4-BI-B

€ 6.166,00

SLED4-BI-B
4 Leuchten Kit

Bicolor - Basic
AC, nur Netzbetrieb

4	DLED4-BI	dedolight LED Leuchtenkopf, Bicolor (2700-6500K)
4	DT4-BI	AC Vorschaltgerät DLED4 Bicolor Leuchtenkopf
4	DPLS	Lichtschutzring
4	DBD8	Standard Tor (8 Flügel)
2	DLSR70	Speedring für CLASSIC Serie/DLED4 Leuchtenkopf
2	DSBSXS	dedoflex Mini Softbox 30 x 30 x 23 cm
2	DLGRIDXS	Grid (40°), für Mini Softbox
1	DP1.1	Imager Projektionsvorsatz inkl. 85mm Optik
1	DPGH	Stahlgobo Halter (Größe ‚M‘)
1	DPGSET	Goboset (6 populäre Stahlgobos, Größe ‚M‘)
1	DH2	dedolight Halter
1	CLAMP1	dedolight Klemme
4	DST	dedolight Stative
1	DSC2	Transporttasche Medium

Größe: 83 x 30 x 33 cm
Gewicht: 19,9 kg

SLED4-D-B

€ 4.638,00

SLED4-D-B
4 Leuchten Kit

Daylight - Basic
AC, nur Netzbetrieb

wie SLED4-BI-B, jedoch als 40W Tageslichtversion mit DLED4-D und DT4 anstelle der Bicolor Einheiten.



SLED4-BI-M

€ 8.191,00

SLED4-BI-M
4 Leuchten Kit

Bicolor - Master
AC/DC, Netz- und Batteriebetrieb

(Erweiterung des Basic-Kits in fett gedruckt)

4	DLED4-BI	dedolight LED Leuchtenkopf, Bicolor (2700-6500K)
4	DT4-BI-BAT	Batterie Vorschaltgerät mit Digitalanzeige (D-TAP Eingang) für DLED4 Bicolor Leuchtenkopf
4	DDCC-DTAPS	kurzes D-Tap-Kabel 28cm
4	DLPS12-60	12V Stromversorgungsgerät 60W
4	DPLS	Lichtschutzring
4	DBD8	Standard Tor (8 Flügel)
2	DLSR70	Speedring für CLASSIC Serie/DLED4 Leuchtenkopf
2	DSBSXS	dedoflex Mini Softbox 30 x 30 x 23 cm
2	DLGRIDXS	Grid (40°), für Mini Softbox
1	DP1.1	Imager Projektionsvorsatz inkl. 85mm Optik
1	DPGH	Stahlgobo Halter (Größe ‚M‘)
1	DPGSET	Goboset (6 populäre Stahlgobos, Größe ‚M‘)
1	DFXSET	Drei strukturierte Glasfilter mit Halterung DFXT6-R / DFXT10-LB / DFXT11-P
1	DPACP	Zubehörtasche
4	DFH	Gel filter holder
1	DGW	Gelfilter Set, warm tone (für DFH Filterhalter)
1	DGMD	Gelfilter Set, mixed diffusion (für DFH Filterhalter)
1	DGCOL	Gelfilter Set, color effect (für DFH Filterhalter)
4	DS-95SI	14,4V AKKU mit integriertem Ladegerät und Ladekabel für AKKU
4	DLBCA2-V	Gürtelhalter für V-Mount AKKUs mit Halterung für DT4-(BI)-BAT-AB Vorschaltgeräte. D-TAP Ausgang am Gürtelhalter.
1	DH2	dedolight Halter
1	CLAMP1	dedolight Klemme
4	DST	dedolight Stative
1	DSCXLW	Transporttasche Large, mit Rädern

Größe: 94 x 30 x 38 cm
Gewicht: 26,8 kg

SLED4-D-M

€ 6.591,00

SLED4-D-M
4 Leuchten Kit

Tageslicht - Master
AC/DC, Netz- und Batteriebetrieb

wie SLED4-BI-M, jedoch als 40W Tageslichtversion mit DLED4-D, DT4, DT4-BAT anstelle der Bicolor Einheiten.



DLED9 LED LEUCHE MIT ASPHÄRISCHER OPTIK



Die außergewöhnliche dedolight DLED9 Leuchte vereint die einzigartigen und patentierten Eigenschaften der dedolight Doppelasphärenoptik, mit LED-Lichtquellen, die speziell entwickelt und abgestimmt wurden, um mit unserem optischen System bestmöglich zu kooperieren.

Diese Leuchte existiert in Tageslicht oder Kunstlicht oder einer stufenlos variablen Bicolor-Variante. Diese Leuchte funktioniert mit allem Zubehör, sogar mit dem Imager Projektionsvorsatz sowie bekannt und erfolgreich in Kombination mit unserer bisherigen Serie 400 (DLH400DT und DLH650).

Diese Leuchte bietet bemerkenswerten Fokussierbereich, bestmögliche Licht- und Farbverteilung sowie perfekte Farbeigenschaften. Vorschaltgeräte gibt es als Netzstromgeräte von 90-264V sowie Batterievorschaltgeräte.



Als Option:

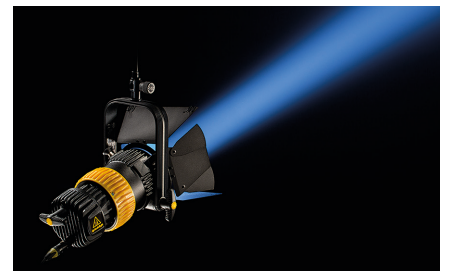
stangenbedienbar und/oder mit DMX-Steuerung. Für den mobilen Einsatz stehen separate Netzvorschaltgeräte und Batterievorschaltgeräte zur Verfügung mit Kelvin- und Dimmanzeige.

NEU: DLED10

Zwei Superpower-Varianten:

- DLED10-D Tageslicht, DLED10-BI Bicolor
- DLED30 Unsere leistungsstärkste LED-Studialeuchte

(Siehe separate Broschüre)



DLED9 TECHNISCHE DATEN

DLED9-D

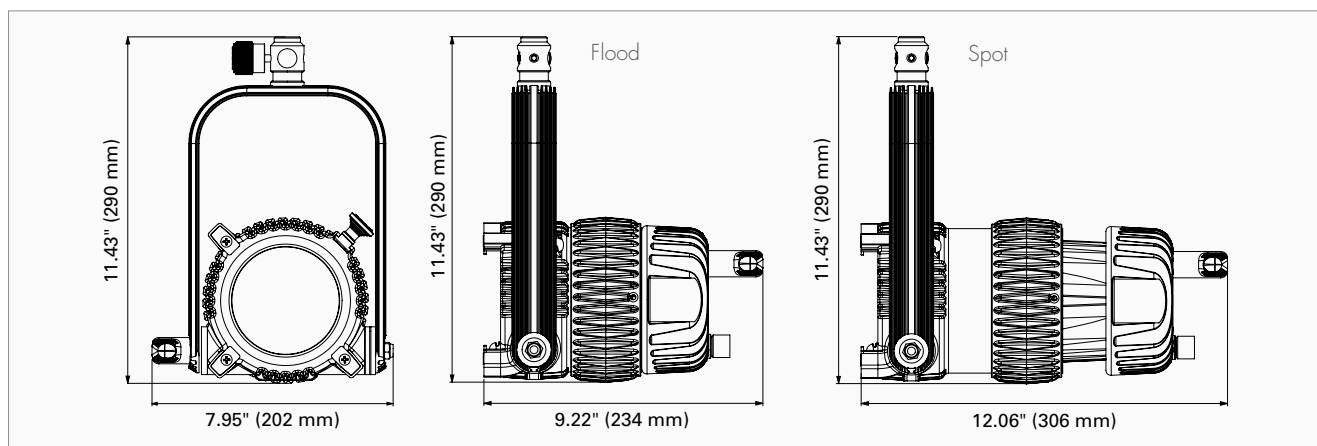
€ 734,00

DLED9-T

€ 734,00

DLED9-BI

€ 1.204,00


FOKUSSIERENDE LEUCHE:
DLED9-D, DLED9-T

Fokussierbereich (Intensitätsänderung)	50 - 4° (1:12) mit asphärischem Weitwinkelvorsatz (Option): 75 - 44°
Fokusbetrieb	zwei komplette Umdrehungen
Stromverbrauch	90W
Anbringung	16 mm Aufnahme und 28 mm Zapfen
Betriebsstellung	beliebig
Neigung	permanente Friktion
Zubehörhalter	Ø 129 mm
Sicherheitsklasse	Klasse III, SELV, IP 40
Kühlung	passiv - kein Ventilator
UV	keine UV - Strahlung
Gewicht	3.700 g
Größe (Ausßenmaße inkl. Bügel)	Breite: 202 mm Länge Flutstellung: 234 mm Länge Spotstellung: 306 mm Höhe: 290 mm

PHOTOMETRISCHE DATEN: DLED9-D Tageslicht Leuchte

Abstand	Meter	1	2	3	4	5	10
	Feet	3'	6'	9'	12'	15'	30'
Flut	Lux	5,080	1,270	565	318	203	51
	Foot Candle	472	118	53	30	19	5
Medium	Lux	6,600	1,650	733	413	264	66
	Foot Candle	613	153	68	38	25	5,6
Spot	Lux	60,000	15,000	6,666	3,750	2,400	600
	Foot Candle	5,576	1,394	620	349	223	56

PHOTOMETRISCHE DATEN: DLED9-T Kunstlicht Leuchte

Abstand	Meter	1	2	3	4	5	10
	Feet	3'	6'	9'	12'	15'	30'
Flut	Lux	3,860	965	429	241	154	39
	Foot Candle	359	90	40	22	14	4
Medium	Lux	5,680	1,420	631	355	227	57
	Foot Candle	528	132	59	33	21	5,3
Spot	Lux	40,800	10,200	4,533	2,550	1,632	408
	Foot Candle	3,792	948	421	237	152	38

PHOTOMETRISCHE DATEN: DLED9-BI Bicolor Leuchte in Tageslicht Position

Farbtemperatur kontinuierlich einstellbar von 2700 – 6500K

Abstand	Meter	1	2	3	4	5	10
	Feet	3'	6'	9'	12'	15'	30'
Flut	Lux	5,050	1,263	561	316	202	50
	Foot Candle	469	117	52	29	19	4,7
Medium	Lux	6,565	1,591	729	410	263	65
	Foot Candle	610	153	68	38	24	6
Spot	Lux	43,000	10,750	4,777	2,688	1,720	430
	Foot Candle	3,996	999	444	250	160	40

Bicolor Leuchte in Kunstlicht-Stellung hat ~ 25 % niedrigere Lichtausbeute

VORSCHALTGERÄTE FÜR DLED9

DT9 – Netzstromversorgungsgerät für DLED9 Kunstlicht und Tageslicht-Leuchten

DT9-BI – Netzstromversorgungsgerät für DLED9-BI Bicolor-Leuchtenkopf

Weltweit einsetzbar von 90V – 264V AC (50/60 Hz) Kontinuierliche Dimmung mit speziellen dedolight-Dimm-Algorithmen für sanfte Dimmung bis zum niedrigsten Wert

DMX – Code hinzufügen – für Vorschaltgeräte mit DMX-Steuerung (DT9-DMX) Batteriestromversorgungsgeräte für DLED9 Leuchtenköpfe mit 1 1-36 V DC Stromeingang

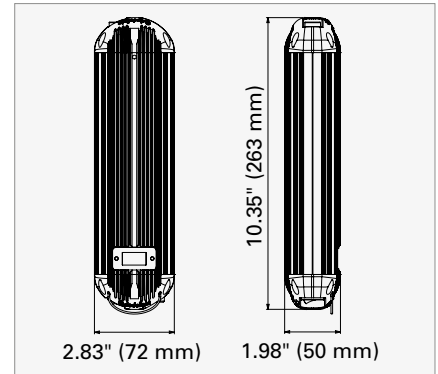
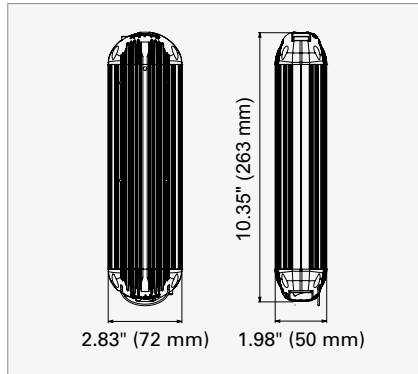
TAGESLICHT / KUNSTLICHT

BICOLOR



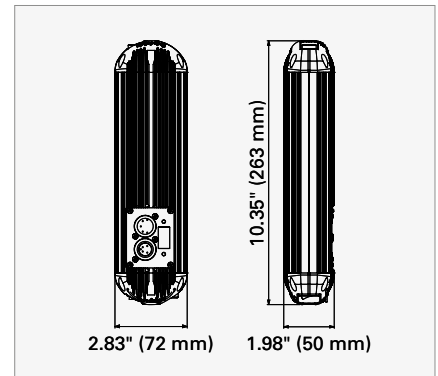
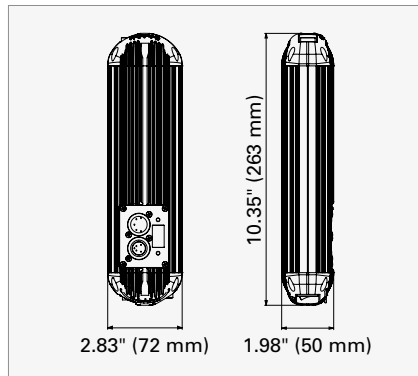
DT9 € 331,00

DT9-BI € 420,00



DT9-DMX € 445,00

DT9-BI-DMX € 488,00



VORSCHALTGERÄTE FÜR NETZBETRIEB: DT9, DT9-BI

Eingang	90 - 264 V AC * 100 VA / 1 - 0,4 A 90 W
Ausgang	40 V
Einstellungen	Ein-/Aus-Schalter Dimmerknopf
Dimmung	stufenlos von 100 - 0 %
Sicherheit	Klasse I, IP40
Kabellänge Netzkabel	2,5 m
Kabel zur Leuchte	1,4 m
Befestigung	Hängeschlaufe
Gewicht	1.400 g

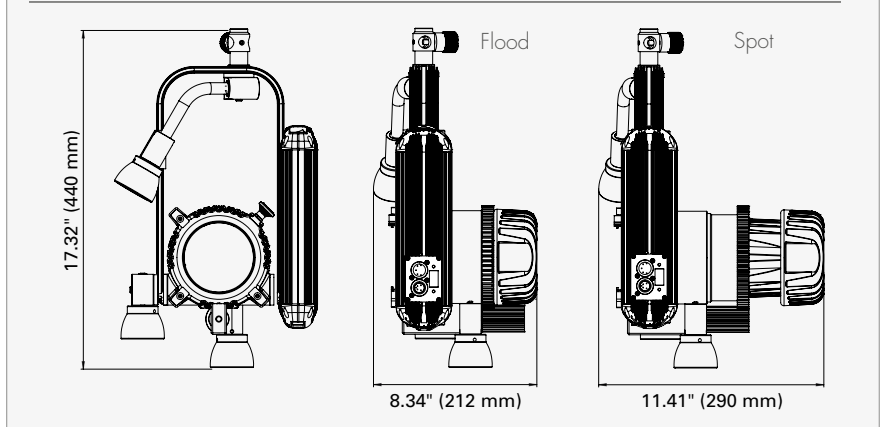
*] Funktionsbereich

DTHC € 73,50

Ballasthalter zur Befestigung von LED-Vorschaltgeräten an Leuchtenstativen, maximale Öffnung 25 mm



DLED9SE für Pole-Operation mit DMX

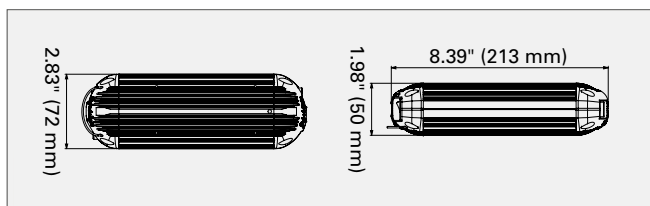


NETZ- UND AKKU-STROMVERSORGUNGSGERÄTE FÜR DLED9

NEU: STROMVERSORGUNGSGERÄT FÜR NETZ- UND GLEICHSTROM

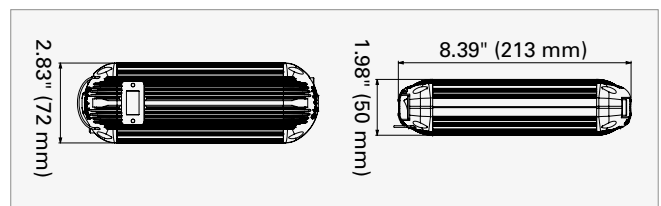
DT9-BAT-AB

€ 270,00



DT9-BI-BAT-AB

€ 452,00



AKKU-STROMVERSORGUNG DT9-(BI-)BAT-AB



DT9-BI-BAT-AB

€ 452,00

Stromversorgung mit 28cm D-Tap-Kabel

Option:

DLBCA2-V

€ 89,00

Gürtelhalter für V-Lock-Akkus

DS-95SI

€ 257,00

14,4 V Akku – 95Wh

DDCC-XLR

€ 36,00

Adapterkabel für 4-Pol XLR

DDCC-CAR

€ 24,00

Adapterkabel auf Zigarettenanzünder (Fahrzeug)

NETZSTROMVERSORGUNG FÜR DT9-(BI-)BAT-AB



DLP536-100

€ 106,00

36V Stromversorgung, 100W mit D-Tap-Verbinder

DT9-BAT-AB

€ 270,00

Stromversorgung mit 28cm D-Tap-Kabel

Option:

DDTAP-EXT5

€ 29,00

5 m D-Tap Verlängerungskabel



DLED12 DMX STUDIOVERSION

Die größte unserer fokussierenden Leuchten. Vorzugsweise für den Studiobetrieb. Alle standardmäßig mit DMX-Steuerung.



In einer separaten Broschüre beschreiben wir die DLED 30, die in der Ausgangsleistung noch eine Stufe höher liegt. Die meisten kleineren fokussierenden DLED-Leuchten arbeiten mit passiver Kühlung (ohne Ventilator, ohne jegliche Geräusentwicklung).

Die DLED 12 arbeitet mit aktiver Kühlung, nach neuester Technologie, Heatpipe-cooling mit zwei getrennten Ventilatoren.

Die asphärische dedolight-Optik bietet den hohen Fokussierbereich, sauberen Lichtkegel und gleichmäßige Farbverteilung innerhalb des Kegels.

Verfügbar in Monocolor-Versionen Tageslicht oder Kunstlicht, auch als Bicolor-Variante. Auf Wunsch auch in stangenbedienbarer Ausführung.

Auch bei dieser Baureihe ist es unserem Forschungs- und Entwicklungsteam gelungen, die Farbqualität, die Lichtausbeute und auch den Fokussierbereich noch weiter zu verbessern.



DLED12 DMX TECHNISCHE DATEN

DLED12-D-DMX € 1.726,00

DLED12-T-DMX € 1.726,00

DLED12-BI-DMX € 2.248,00

stangenbedienbare Versionen:

DLED12-D-PO-DMX € 2.049,00

DLED12-T-PO-DMX € 2.049,00

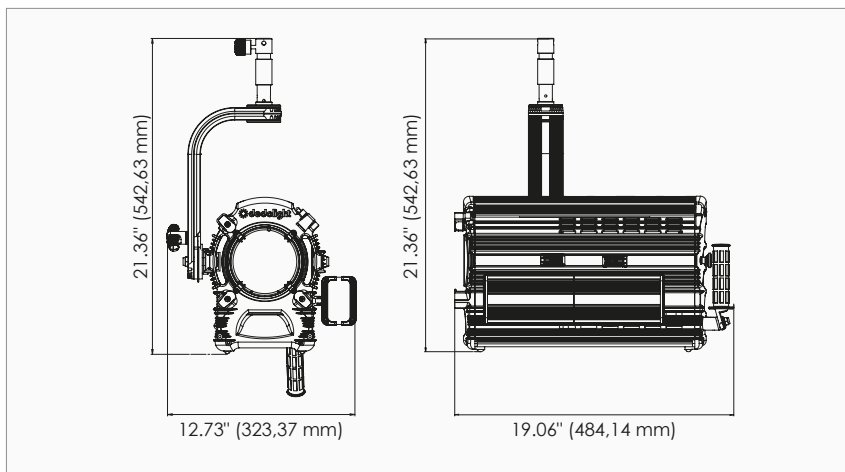
DLED12-BI-PO-DMX € 2.571,00

FOKUSSIERENDE LEUCHE:

DLED12-D-DMX, DLED12-T-DMX

Fokussierbereich (Intensitätsänderung)	DLED12-BI-DMX: 60°-5° (1:11) DLED12-D-DMX: 65°-8° (1:8) DLED12-T-DMX: 65°-8° (1:6) mit asphärischem Weitwinkelvorsatz (Option): 85 - 54°
Fokusbetrieb	Fokussiergriff an der Rückseite
Dimmbereich	stufenlos von 100 - 0 %
Stromverbrauch	90- 264V AC * 240VA / 2,4- 1 A 250W
Anbringung	16 mm Aufnahme und 28 mm Zapfen
Betriebsstellung	+/- 90° von der Horizontalen
Neigung	einstellbare Friktion
Zubehörhalter	Ø 169 mm
Sicherheitsklasse	Klasse I, IP40
Kühlung	aktive Heat - Pipe Kühlung mit superleisen Ventilatoren
UV	keine UV - Strahlung
Gewicht	11.000 g
Größe (Aussenmaße inkl. Bügel)	Breite: 323,37 mm Länge: 484,14 mm Höhe: 542,63 mm

*1) Funktionsbereich



PHOTOMETRISCHE DATEN: DLED12-D-DMX Tageslicht Leuchte

Abstand	Meter	1	2	3	5	10	15
	Feet	3'	6'	9'	15'	30'	45'
Flut	Lux	11,250	2,813	1,250	450	113	50
	Foot Candle	1,046	261	116	42	11	4.6
Medium	Lux	26,000	6,500	2,888	1,040	260	116
	Foot Candle	2,416	604	268	97	24	11
Spot	Lux	94,500	23,625	10,500	3,780	945	420
	Foot Candle	8,783	2,196	976	351	88	39

PHOTOMETRISCHE DATEN: DLED12-T-DMX Kunstlicht Leuchte

Abstand	Meter	1	2	3	5	10	15
	Feet	3'	6'	9'	15'	30'	45'
Flut	Lux	9,090	2,273	1,010	364	91	40
	Foot Candle	845	211	94	34	8.5	3.7
Medium	Lux	18,180	4,545	2,020	727	182	81
	Foot Candle	1,690	422	188	68	17	8
Spot	Lux	52,000	18,700	8,311	2,992	748	332
	Foot Candle	4,833	1,738	771	278	70	31

PHOTOMETRISCHE DATEN: DLED12-BI-DMX Bicolor Leuchte in Tageslicht Position

Farbtemperatur kontinuierlich einstellbar von 2700 – 6500K

Abstand	Meter	1	2	3	5	10	15
	Feet	3'	6'	9'	15'	30'	45'
Flut	Lux	8,400	2,100	933	336	84	37
	Foot Candle	780	195	87	31	8	3.4
Medium	Lux	20,800	5,200	2,310	832	208	93
	Foot Candle	1,933	483	215	77	19	9
Spot	Lux	90,900	22,725	10,100	3,636	909	404
	Foot Candle	8,448	2,112	939	338	85	38

Bicolor Leuchte in Kunstlicht-Stellung hat ~ 17% niedrigere Lichtausbeute

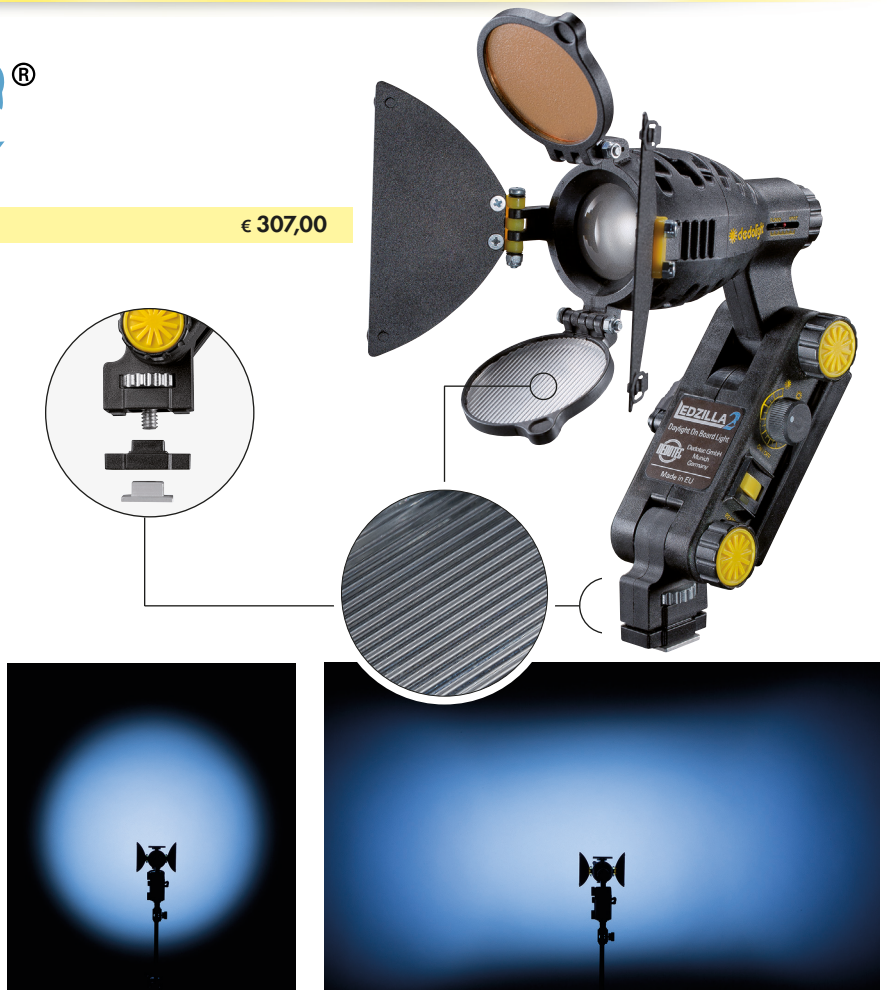
LED MINI ONBOARD-LEUCHE, DIE NEUE GENERATION

LEDZILLA²®

DLOBML2 Tageslicht

€ 307,00

- Erstaunliche Lichtausbeute in Kombination mit der dedolight Doppelasphärenoptik.
- Lässt sich fokussieren wie ein dedolight. Viele andere On-Board-Leuchten sind nicht fokussierbar und keine bietet den vergleichbaren Fokussierbereich.
- Fokussierbar von 4°-56°
- Sanfte Lichtverteilung in jeder Fokus-Position
- Neu: Hochklappbarer Weitwinkelvorsatz für breiteren horizontalen Abstrahlwinkel mit sanften Übergängen. Ideal für den Onboard-Einsatz, wenn mehrere Personen nahe vor der Kamera aufgenommen werden sollen.
- Kunstlicht-Konversionsfilter
- Gegenüber der Vorgängerversion erhöhte Lichtausbeute 35% in Flood und 60% in Spot
- Stromversorgung von 6-18V Gleichstrom Batterieschuhe (Option) kompatibel für Sony, Panasonic, Canon, Nikon Akkus
- NPF550 7.2V, 2000 mA, 105 min. Einsatzdauer
- NPF750 7.2V, 4000 mA, 210 min. Einsatzdauer
- NPF950 7.2V, 6000 mA, 330 min. Einsatzdauer
- Wenn die Leuchte auf 50% gedimmt wird, sinkt die Stromaufnahme entsprechend – doppelte Laufzeit der Akkus.



- Alternative Stromversorgung von jedem Anton Bauer Akku oder PAG System, vom Zigarettenanzünder im Auto oder Akkugürtel.
- Stromaufnahme lediglich 8W trotz der hohen Lichtausbeute
- Arbeitet von -40°C bis +40°C

- LED Anzeige Diode für Stromversorgung
- Bajonetverschluss erlaubt den modularen Einsatz mit verschiedenen Vorsätzen (z.B. Softtubus)

PHOTOMETRISCHE DATEN: DLOBML2 LED Mini On Board-Leuchte Tageslicht							
Abstand	Meter	1	2	3	4	5	10
	Feet	3'	6'	9'	12'	15'	30'
Flut	Lux	435	109	48			
	Foot Candle	40	10	4.5			
Medium	Lux	957	239	106	60		
	Foot Candle	89	22	9.9	5.6		
Spot	Lux	5.400	1.350	600	338	216	54
	Foot Candle	502	126	56	31	20	5

Option ausschließlich für Ledzilla 2



DLOBML-SBX12-CTO € 6,50

Frontdiffusor
Austauschbarer Frontdiffusor für die Ledzilla
Softbox mit Farbkonversion auf 3200K.

LEDZILLA BICOLOR – LED MINI ONBOARD-LIGHT



DLOBML-BI Ledzilla Bicolor

€ 409,00

Variante mit 4-Flügel-Tor, gesamtes Tor rotierbar, jedoch ohne den Weitwinkel-Effektfilter.

DLOBML-BIWA

€ 409,00

Leuchte mit 2-Flügel-Tor, sowie hochfaltbarem Weitwinkel-Effektfilter
Wirkung: siehe auch Abbildungen auf der gegenüberliegenden Seite (Ledzilla 2).

- Die Farbtemperatur kann in großem Bereich eingestellt werden: 2700K - 6500K. Das ermöglicht Einsatz in fast allen Situationen des Umgebungslichtes.
- Viele andere LED Bicolor Leuchten bieten in der reinen Tageslicht- oder Kunstlichtstellung nur die Hälfte der Lichtausbeute. Hier haben wir einen anderen Weg gefunden.
- Die LED Technologie bedingt es, dass normalerweise die Kunstlicht LEDs generell ca. 25% weniger Licht abgeben als die Tageslicht LEDs.
- Der Bajonettverschluss des Vorderteils erlaubt alternativ die Anbringung der Softbox der China Lantern und des Softtubusses (identische Vorsätze und Arbeitsweise wie bei Ledzilla 2).
- Stromversorgungsoptionen identisch mit denen der Ledzilla 2 Monocolor-Version.
- Perfekte Farbwertigkeit in Tageslichtstellung CRI 92, in der Kunstlichtstellung CRI 97 sowie TLCI 97.



Die Multichip Lichtquelle der Bicolor Ledzilla arbeitet mit neun Minichips, die schachbrettartig angeordnet sind. Um einen besseren Ausgleich zu bieten, nutzen wir 5 Chips für Kunstlicht und 4 Chips für Tageslicht. Dadurch erreichen wir gleichmäßigere Lichtausbeute über den gesamten Farbtemperaturbereich.

- Die Leuchte kann sanft und gleichmäßig gedimmt werden, ohne Veränderung der Farbeigenschaften. Unverhältnismäßig großer Fokussierbereich (große Reichweite in Spot).

PHOTOMETRISCHE DATEN: DLOBML-BI Ledzilla Bicolor Leuchte in Tageslicht Position

Abstand	Meter	1	2	3	4	5	10
	Feet	3'	6'	9'	12'	15'	30'
Flut	Lux	330	83	37			
	Foot Candle	31	7,7	3,4			
Medium	Lux	726	182	81	45		
	Foot Candle	67	17	7,5	4,2		
Spot	Lux	2.650	663	294	166	106	
	Foot Candle	246	62	27	15	9,9	

Bicolor-Leuchte in Kunstlichtfunktion – 15% geringere Lichtausbeute

Optionen für Ledzilla 2 und Bicolor: Softtubus, Softbox und White Dome (China Lantern)

Durch Bajonettverschluss einzusetzen an Ledzilla 2 und Ledzilla Bicolor, anstelle des Standardoptik – Vorderteils.



DLOBML-SBX12 Soft box € 85,50

12 cm breit, sanftes Aufhelllicht ohne aggressiven Charakter. Ideal für Nahaufnahmen. Bei Ledzilla 2 kann der Filtereinschub an der Softbox für Kunstlicht-Konversionsfilter verwendet werden.



DLOBML-WD15 White dome € 105,00

15x15 cm, sanftes Licht, gleichmäßig verteilt, die schwarzen Seitenabdeckungen können individuell entfernt werden, zur Steuerung der seitwärts und nach oben und unten gerichteten Lichtabstrahlung.



DLOBML-LT20 Softtubus € 150,50

20 cm lang, ideal in enger Umgebung, z.B. Innenaufnahmen bei Nacht im Auto, abnehmbare Lichtformer, als einstellbares Tor verwendbar oder asymmetrisch Licht abstrahlen kann.

MOUNTING & ZUBEHÖR

(FÜR LEDZILLA[®], IREDZILLA, FLUORESZILLA)

Kamera Adapter

DLA-LB € 56,50

Large Bone, Adapter Blitzschuh auf 1/4" Schraubloch, zwei Blitzschuhaufnahmen, 6 Aufnahmen für 1/4" Innengewinde



DLGA300 € 85,50

Gelenkarm 300 mm, verstellbar mit Blitzschuh Adapter



DLGA200 € 68,00

Gelenkarm 200 mm, verstellbar mit Blitzschuh Adapter



DLBSA-MBJ € 21,00

Metal ball joint, square top with 1/4" thread and camera shoe



DLBSA-U € 18,50

Kugelkopf Aluminium mit Blitzschuhadapter



Stand Alone

DLBSA-TS € 7,00

Tischfuß, Maße: 9,5 x 6,3 x 1,2 cm mit Schuh für Leuchte



DLBSA-HAND € 30,00

Blitzschuh mit Handgriff



DLBSA-3S € 22,00

3-fach Schuh-Adapter in Raststufen schwenkbar



DLBRS € 47,00

Schiene mit 1/4" Schraube für Kamera, Schuh für Leuchte



DLBRHS € 53,50

Schiene mit einfaltbarem Handgriff, 1/4" Schraube für Kamera, Schuh für Leuchte



Stativ Adapter

DLA-ML € 24,50

Vierkant-Top für DLOBML und 16 mm Aufnahme für Stativzapfen



DV3GA € 152,50

Ø 7,5 cm, Saughalter mit Vakuumpumpe und Gelenkarm, 200 mm



DLBSA-JSF € 17,50

Aufnahme Hotshoe für Stativzapfen 16 mm



Transporttasche

DLOBML-P € 26,00

Tasche für LED Leuchte



STROMVERSORGUNG

(FÜR LEDZILLA®, IREDZILLA, FLUORESZILLA)

Batterie Halteplatten

- DLOBML-BS** € 17,00
7.2 V Sony für NP-F / Panasonic VW-VBD1
- DLOBML-BSV** € 71,00
für 7.2 V Sony NP-FV
- DLOBML-BSU** € 64,00
12 V Sony für BP-U
- DLOBML-BP** € 90,00
7.2 V Panasonic für CGA
- DLOBML-BP2** € 64,00
7.2 V Panasonic für VW-VBG6 (AG-AF101)
- DLOBML-BP3** € 64,00
7.2 V Panasonic für VW-VBG 070 / 130 / 260, CGA-DU 07 / 14 / 21
- DLOBML-BP4** € 64,00
für 7.2 V Panasonic VW-VDB 58
- DLOBML-BC** € 89,50
7.2 V Canon für BP-9
- DLOBML-BC2** € 64,00
7.2 V Canon für BP 808 / 809 / 819

Foto Batterie Halteplatte:


- DLOBML-PBC1** € 71,00
7.2 V Canon für LP-E6
- DLOBML-PBN1** € 71,00
7.2 V Nikon für EN-EL3E
- DLOBML-PBN2** € 71,00
7.2 V Nikon für EN-EL15
- DLOBML-PBP1** € 73,50
7.2 V Panasonic für DMW-BLF19E

Batterien

- DLB-NPF550** € 30,50
7,2 Li-Ion Akku
14,8 Wh (2000 mAh) 
- DLB-NPF950** € 61,00
7,2 Li-Ion Akku
43,2 Wh (6000 mAh) 

Batterien

- DLCH-NPF** € 23,50
Ladegerät für NP-F Akkus,
Netzspannung: 100-240V~ 


- DLBF-8AA** € 43,00
Externes Batteriefach für 1,5V Batterien Typ AA (8 Stk.) 

Netzstromgerät

- DLPS-12** € 25,50
Netzgerät (100-240V) mit DC 12V 1500 mA, 18W Ausgang 


Gürtelhalter


- DLBCA-NPF** € 46,00
NPF Adapter mit Anschlusskabel 175 cm 


- DLBCA-V** € 71,00
V-Mount Adapter ohne Ballasthalter sep. Verlängerungskabel benötigt 


- DLBCA-AB** € 63,00
Anton/Bauer-Mount Adapter ohne Ballasthalter sep. Verlängerungskabel benötigt 

Batterie Kabel

- DDCC-DTAPS** € 13,00
Kabel 0,28 m mit Stecker, kompatibel zum Anton/Bauer System 

- DDCC-DTAPL** € 14,00
Kabel 0,55 m mit Stecker, kompatibel zum Anton/Bauer System 

- DDCC-SWIT** € 22,00
Kabel 0,55 m mit Hohlstecker, Ø 2,1/5,5 mm für Swit Akku 

- DDCC-PAG** € 22,00
Kabel 0,55 m mit Hohlstecker, Ø 2,1/5,5 mm für PAG Buchse 

- DDCC-XLR** € 36,00
Spiralkabel 0,65 m - 1,30 m mit 4 pin XLR Stecker 

- DDCC-CAR** € 24,00
Kabel 1,8 m (6FT) mit Stecker für Autozigarettenanzünder 



DLOBML-IR860 € 604,00

860 nm Infrarot LED
funktioniert z.B. mit Somikon DV-883IR, Sony HDR-XR550/HDR-CX730E/DCR-TRV355E/PMW-100 and Canon XA10/XA20/XA25) die meisten Kameras mit Night-Shot-Modus

DLOBML-IR960 € 604,00

960 nm Infrarot LED
für spezielle Nightvision - Kameras

DLOBML-BI-R 860/960 nm

- Erste Leuchte im nahen Infrarotbereich, die von 4-56° fokussierbar ist.
- Gleichmäßige Lichtverteilung über den gesamten Fokussierbereich durch die dedolight Doppel-Asphären-Optik.

- Dimmbar bis 5% ohne Spektralveränderung.
- Hohe Reichweite, bis zu 40 m (getestet mit Sony Nightshot Camcorder)
- Verwendbar mit den meisten Nachtsichtgeräten
- Bestrahlungsstärke: 1 m
860 nm: Spot 98 mW/m²
Flood 9 mW/m²
960 nm: Spot 61 mW/m²
Flood 9 mW/m²
- Infrarot 860 nm – unsichtbar für das menschliche Auge, lediglich dunkelrot leuchtender Punkt, wenn man direkt in die Frontlinse schaut
- Auch erhältlich als 960 nm Version (komplett unsichtbar für das menschliche Auge)
- Nur für Nachtsichtkameras
- Stromversorgung von 6V- 18VDC
- Leistungsaufnahme nur 6W
- Einsatzbereich: - 40° bis + 40° C
- Batterieschuh (Option) kompatibel mit Panasonic, Canon, Nikon Mini DV Akkus
- Laufzeit: NPF550 7,2V, 2000 mA, 105 Min.
- Laufzeit: NPF750 7,2V, 4000 mA, 210 Min.
- Laufzeit: NPF950 7,2V, 6000 mA, 330 Min.
- Alternative Stromversorgungskabel für: Anton/Bauer oder PAG System, Autozigarettenanzünder oder Akkugürtel.

- Bei 50% gedimmter Lichtleistung sinkt der Stromverbrauch entsprechend, resultiert in doppelter Laufzeit des Akkus.
- Anwendungen:
 - Infrarot Beleuchtung für Kameras (night shot, ohne IR-Sperrfilter)
 - Infrarot Fotografie
 - Überwachungssysteme
 - Bildverarbeitungssysteme
 - Tierbeobachtung
 - Kriminalistik



Mono-color	Spot 1m 5°	Flood 1m 55°
DLOBML-IR860	100 mW/cm ²	17 mW/cm ²
DLOBML-IR960	90 mW/cm ²	15 mW/cm ²
Bicolor	Spot 1m 5°	Flood 1m 55°
DLOBML-BI-IR860	110 mW/cm ²	10 mW/cm ²
DLOBML-BI-IR960	100 mW/cm ²	9 mW/cm ²

FLUORES-ZILLA



DLOBML-UV400 € 637,00

DLOBML-UV365 € 670,00

DLOBML-BI-UV365/400 nm

turnable ultraviolett Ledzilla

- 400 nm oder 365 nm Schwarzlichtleuchte, die fokussiert wie ein dedolight von 4° bis 56°.
- Höchst gleichmäßige Lichtverteilung in jeder Fokusposition
- Erstaunliche Lichtleistung durch die dedolight Doppel-Asphären-Optik

- Keine Wärmebelastung im Lichtstrahl
- Keine andere fokussierende, langwellige 400 nm UV-A LED Leuchte hat einen vergleichbaren Fokussierbereich
- Dimmbar bis auf 5%
- Stromversorgung von 6V- 18V DC
- Bestrahlungsstärke: 1 m
365 nm: Spot 51 mW/m²
Flood 6 mW/m²
400 nm: Spot 71 mW/m²
Flood 8 mW/m²
- Leistungsaufnahme nur 6W
- Einsatzbereich: -40° C bis +40° C.
- LED Batterieanzeige
- Batterieschuh (Option) kompatibel mit Panasonic, Canon, Nikon Mini DV Akkus
- Laufzeit: NPF550 7,2V, 2000 mA, 105 Min.
- Laufzeit: NPF750 7,2V, 4000 mA, 210 Min.
- Laufzeit: NPF950 7,2V, 6000 mA, 330 Min.
- Bei 50% gedimmter Lichtleistung sinkt der Stromverbrauch entsprechend, resultiert in doppelter Laufzeit des Akkus.
- Alternativ: mit Anton/Bauer, PAG System, Autozigarettenanzünder oder Akkugürtel.

- Im Vergleich mit 365 nm LEDs hat die Fluoreszilla mit 400 nm LEDs einen erhöhten Violettanteil. Viele fluoreszierende Materialien leuchten aber doppelt so hell.
- Fields of application:
 - Schwarzlichteffekt/UV-aktive Körpermalfarbe (Bodypaint)
 - UV-aktives Dekomaterial
 - Zaubertinte / Edding UV-Marker
 - Fluoreszierende Wandfarbe
 - Geldschein - Dokumentenprüfung
 - Mineralogie ■ Kriminalistik

Mono-color	Spot 1m 5°	Flood 1m 55°
DLOBML-UV400	130 mW/cm ²	10 mW/cm ²
DLOBML-UV365	280 mW/cm ²	17 mW/cm ²
Bicolor	Spot 1m 5°	Flood 1m 55°
DLOBML-BI-UV365	170 mW/cm ²	12 mW/cm ²
DLOBML-BI-UV400	230 mW/cm ²	17 mW/cm ²

DLED-UV UND IR-LED SPEZIALLEUCHTEN

DLED 2 Spezial Infrarot



DLED2-IR960 € 459,-

DLED2-IR860 € 459,-

- DLED2Y-IR860 arbeitet mit einer Wellenlänge von 860 nm und kann eingesetzt werden

mit digitalen Kameras in Night Shot-/Night Vision-Modus.

Bei direktem Einblick bleibt die LED Lichtquelle dunkelrot sichtbar, wenn eingeschaltet.

- DLED2Y-IR960 arbeitet mit einer Wellenlänge von 960 nm, geeignet für Nachtsicht-Kameras (Militär u.ä.)

Hier zeigt sich im eingeschalteten Zustand die LED-Lichtquelle nicht mit irgendwelchen sichtbaren Erscheinungen. Komplettsichtbar unsichtbar.



- Separate Vorschaltgeräte DT2-BATIR sowie DLED2POW Verlängerungskabel, die in drei Längen geboten werden: 55 cm, 140 cm sowie 300 cm.

- LED Funktionsanzeige
- Netzstromgerät DPLS12-30: Universal einsetzbares Netzversorgungsstück 30W
- Batteriegürtelhalter (Option) für Sony NPF, 7,2V Li-Ion Batterie (DLBCA2-NPF).
- Kompatibel mit allen Licht formenden Zubehören der DLED2 Leuchte.

Mono-color	Spot 1m 5°	Flood 1m 55°
DLED2Y-IR860	320 mW/cm ²	35 mW/cm ²
DLED2Y-IR960	370 mW/cm ²	30 mW/cm ²

DLED4 Spezial – Infrarot und UV



DLED4-IR860 € 635,-

DLED4-IR960 € 635,-

DLED4-BI-IR € 951,-

- IR 860 Infrarot 40W IR LED Gehäuse identisch mit DLED 4
- DLED4-IR860 Infrarot LED für Kameras mit Night Shot / Night Vision Modus.



DLED4-UV365 € XXX,00

DLED4-UV400 € 830,00

ULTRAVIOLETT (Schwarzlicht):

40W UV LED Zwei Versionen:

- DLED4-UV365 mit 365 nm Wellenlänge
- DLED4-UV400 mit 400 nm Wellenlänge

INFRAROT / ULTRA-VIOLETT:

- Netz- oder Batteriestrom-Versorgung für alle DLED 4 IR/ UV Leuchten:
Netz: DT4
Batterie: DT4-BAT-AB / -XLR
- Kompatibel mit allen Licht formenden Zubehörteilen der DLED4 Klassikserie.

Mono-color	Spot 1m 5°	Flood 1m 60°
DLED4-UV400	1.175 mW/cm ²	73 mW/cm ²
DLED4-UV365	1.080 mW/cm ²	60 mW/cm ²

DLED9 Special – UV 400



DLED9-UV365 € 1.060,-

DLED9-UV400 € 1.060,-

ULTRAVIOLETT (Schwarzlicht):

- 80 W DLED9-UV365 UV 365 arbeitet mit 365 nm Wellenlänge.
- DLED9-UV400 arbeitet mit 400 nm Wellenlänge
- Netz- und Akku-Stromversorgung für alle DLED 9 UV Leuchten:
Netz: DT9 (see page 20)
Batterie: DT9-BAT-AB (S.20)
- Kompatibel mit allem Licht formenden Zubehör der DLED 9 / Serie 400 Leuchten

400 nm

365 nm



Mono-color	Spot 1m 5°	Flood 1m 60°
DLED9-UV400	3.100 mW/cm ²	260 mW/cm ²
DLED9-UV365	3.600 mW/cm ²	260 mW/cm ²

LEDRAMA® HÖCHSTE LICHTLEISTUNG, REICHWEITE UND EFFIZIENZ SELBST FÜR DAS GRÖSSTE STUDIO

- Neue optische Elemente bieten höchste Lichteffizienz, größte Reichweite bei perfekter Farbwiedergabe und einem angenehmen „menschlichen“ Lichtcharakter
- Selbst über eine Distanz von 6m, mehr als 700 Lux bei nur 220W Stromverbrauch. Wohl die höchste zurzeit verfügbare Lichteffizienz.
- Passive Kühlung: no fan – no noise
- Manuelle und DMX-Steuerung eingebaut
- Erstaunliches Preis-Leistungsverhältnis

Andere Versionen der Ledrama-Leuchten:

- Die größte Ledrama-Leuchte: 120 x 40 cm
Code: **DLEDAMAL-D / DLEDAMAL-BI**
- Ledrama Small: 40 x 40 cm
Code: **DLEDAMAS-D / DLEDAMAS-BI**

DLEDRAMA-D Tageslicht € 3.240,00

Standard, 2.304 SMD-LEDs
Größe: 80 x 58 cm

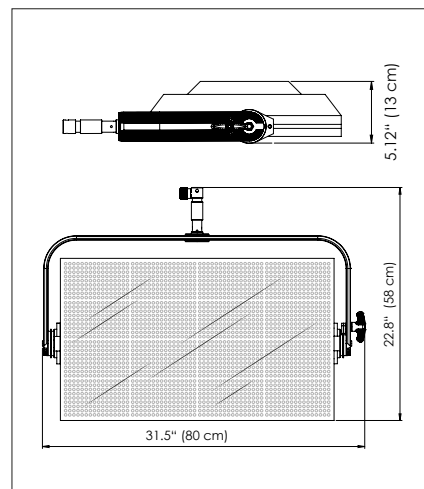
DLEDRAMA-BI Bicolor € 4.860,00

Standard, 4.608 SMD-LEDs
Größe: 80 x 58 cm

Erstaunlich: Die Bicolor Ledrama Leuchte in Tageslicht-Funktion bietet identische Lichtausbeute und Reichweite wie die reine Tageslichtleuchte. Jede einzelne Lichtquelle verändert die Farbe.

Technische Daten: DLEDRAMA-D / DLEDRAMA-BI

Eingang	90-264V AC / 28V DC
Stromverbrauch	220W
CCT	5600K (D), 3000K-5600K (BI)
Abstrahlwinkel	45°
Gewicht	19 kg (41.8 lb), PO +2 kg (4.4lb)



Neu: LEDRAMA Softbox
Frontdiffusor-Größe: 108 x 60 cm

Nanooptik-Filter eingebaut für supersanfte Weitwinkelabstrahlung, Richtgitter für Softbox (40°) Honeycomb Wabengitter direkt an der Leuchte anzubringen (anstelle der Softbox)

PHOTOMETRISCHE DATEN: DLEDRAMA-D Tageslicht Leuchte

		CRI Ra (1-8): >93			CRI Re (1-15): >90		TLCI: 96
Abstand	Meter	1	2	3	5	6	
	Feet	3.3'	6.6'	9.8'	16.4'	19.7'	
Intensität	Lux	23.600	5.900	2.622	944	700	
	Foot-Candle	2.193	548	244	88	65	

PHOTOMETRISCHE DATEN: DLEDRAMA-BI Bicolor Tageslicht Leuchte

		CRI Ra (1-8): >93			CRI Re (1-15): >90		TLCI: 93
Abstand	Meter	1	2	3	5	6	
	Feet	3.3'	6.6'	9.8'	16.4'	19.7'	
Intensität Tageslicht	Lux	23.600	5.900	2.622	944	700	
	Foot-Candle	2.193	548	244	88	65	
Intensität Kunstlicht	Lux	17.000	4.250	1.889	680	472	
	Foot-Candle	1.580	395	175	63	44	



FAKTEN:

LED Systeme erwecken magische Erwartungen

Keine Hitze

Wahr: Hitzeabstrahlung nach vorne in Richtung des abgestrahlten Lichtes ist sehr gering.

ABER

Hitzeerzeugung der LED-Lichtquelle ist enorm. 80% der Energie wird in Hitze gewandelt. Benötigt perfekte Kühlung, denn bei 85°C werden Farbe, Lichtausbeute, Lebensdauer gefährdet. Bei 100°C stirbt die LED-Lichtquelle. Passive Kühlung (kein Ventilator) bedingt große Kühlfläche und großes Gewicht. Aktive Kühlung (mit Ventilator) wird benötigt besonders für LED-Leuchten mit höheren Wattzahlen.

Lebensdauer

Informationen im Internet suggerieren Lebensdauer von 50.000 Stunden oder mehr. Bei professionellen Leuchten liegt die Lebenserwartung oft wesentlich darunter.

Erhaltung der Lichtausbeute (Lumen Maintenance)

Die Kontinuität der Lichtausbeute ist abhängig von der Arbeitstemperatur bei kontinuierlichem Gebrauch. Oft sinkt die Lichtausbeute um 20% bereits nach 10.000 Std. Betriebszeit (LM 80).

Farbqualität

LED Farbqualität kann nicht mit herkömmlichen Farbtemperatur-Meßgeräten beurteilt werden (Colormeter). Spektralanalyse ist nötig.

Traditionelle CRI-Bewertung beruht lediglich auf 8 Farben. Erweiterte CRI-Messungen bedingen 15 Farben. Diese Bewertung ist jedoch bezogen auf das menschliche Auge. TLCI (Television Lighting Consistency Index) bringt einen wesentlichen Schritt in der Bewertung von LED-Licht, so wie es von digitalen Kameras gesehen wird, bezieht sich aber im Wesentlichen auf Studiokameras mit drei CCD-Sensoren.

CMOS-Kameras zeigen licht traditioneller Lichtquellen identisch, aber unterschiedliche Resultate mit LEDs.

Wir bei dedolight haben deshalb seit Jahren unsere LED-Leuchten auf die kritischste Weise getestet. Farbwiedergabe der menschlichen Hauttöne, eine Seite des Gesichtes beleuchtet mit Referenzlicht, so wie es in professioneller Arbeit eingesetzt wird, wie Halogen oder Kino-Fluoreszenzröhren. Die andere Seite des Gesichtes ausgeleuchtet mit LED-Licht. Nach vielen Jahren und unendlichen Versuchen haben wir diese anspruchsvollsten kritischen Tests erfüllt mit guter Übereinstimmung der Hauttöne. Wir sehen darin einen ernsthaften Durchbruch. Wir versuchen, unsere Farbkoordinaten direkt auf die Plank-Kurve zu legen und arbeiten mit sehr strikten Toleranzen, in der Abweichung von der Plank-Kurve (Delta-UV Maximum plus/minus 0,0054). Solche Abweichungen werden gemessen bei jeder einzelnen Leuchte und werden auf der Leuchte festgehalten.

Erhaltung der Farbwertigkeit

Nach Nutzung über viele Stunden haben wir Abweichungen gesehen in der Farbtemperatur im Kunstlichtbereich um ca. 100K. Im Tageslichtbereich eher ein Anstieg der Farbtemperatur um 200 K. Glücklicherweise bleiben beide Werte innerhalb der gleichen Koordinaten bezogen auf die Plank-Kurve keine Veränderung in den grünen oder Magenta-Bereich. Abweichungen entlang der Plank-Kurve sind weniger störend für die Hauttöne, als Grün- und Magentastiche.

Ausnahme

Bei grünstichiger Leuchtstoffröhrenbeleuchtung raten wir zu identischen Filtern (1/2 Plusgrün Filter an allen Leuchten) Korrektur des Weißabgleichs in der Postproduction.

Vorteile unseres LED-Systems

- Beste Farbqualität
- Beste Übereinstimmung mit traditionellen Lichtquellen
- Niedriger Stromverbrauch – mobile Teams arbeiten mit Akkus, hohe Mobilität – keine Kabel

- Bicolor-Versionen, einstellbar von 2700K bis über 6000K.
- Möglichkeit, sich den meisten Umgebungslicht Farbtemperaturen anzupassen
- Erfolgreicher Transfer unserer preisgekrönten, patentierten optischen Vorteile.
- Jede LED Lichtquelle ausgestattet mit neu berechneter Optik.

LEUCHTEN:

Für das größte Studio

Unsere Multi-LED-Ledrama-Leuchten bieten höchste Effizienz. 6m Abstand über 700 Lux bei nur 220W Stromverbrauch neue Optik an 2000 LED-Lichtquellen bieten sanften Lichtcharakter Einsatz möglich in Verbindung mit unseren fokussierenden DLED 12 und DLED 9 Leuchten.

Mittlere Studios

Ledrama S 40x40 und neue Felloni Turbo Multi-LED Leuchte mit sanftem Softbox-Licht in Verbindung mit unseren fokussierenden DLED 4 Leuchten.

Das mobile Team

Unser Portable Studio Konzept ist weltweit erfolgreich. Jetzt auch komplett in LED-Systeme.

BRANDNEU:

Ledraptor LED Softlights mit riesiger Abstrahlfläche, 1,50m – 2,10m.

Onboard-Leuchten

Unsere Ledzilla-Leuchten bieten höchste Vielseitigkeit in Bicolor-Versionen mit einfaltbarer Weitwinkeloptik. Unsere 20W fokussierenden DLED 2 Leuchten werden sowohl auf der Kamera als auch separat eingesetzt, auch mit Softbox.

Lichtformende und abbildende Zubehöroptik

Einzigartige Vielfalt und Auswahl von abbildendem und Licht formendem Zubehör-Optionen. Für alle fokussierenden dedolight Leuchten.

Zukunft 2018

Kontinuierliche Weiterentwicklung Mehrere neue Systeme mit überraschenden und überragenden Eigenschaften sind in Vorbereitung.



Linke Gesichtshälfte – LED-Licht



LIGHT HEAD
COLOR SETTING
SPECIAL
LUX
CAMERA PRESET



Rechte Gesichtshälfte – Referenzlicht



Niedervoltssysteme

Das bei dedolight eingesetzte spezielle Leuchtmittel arbeitet mit 40 Lumen/Watt, wohingegen Studio-Halogenlampen herkömmlicher Bauweise nur 20 Lumen pro Watt erzeugen. Unsere Niedervoltlampen kosten nur 25% im Vergleich zu den Hochvoltlampen mit gleicher Lichtausbeute. Darüber hinaus werden Niedervoltlampen nicht leicht zerstört durch Schock und Vibration und dadurch werden unsere Systeme reisesicher und können beinahe als unzerstörbar bezeichnet werden. Traditionelle Halogen-Stufenlinsenscheinwerfer bieten in der Spotposition lediglich eine Effizienz von 6%. dedolight haben dreifache Effizienz, basierend auf dem patentierten optischen System.

Unsere 150W Classic dedolights erzeugen eine Lichtausbeute vergleichbar mit einem traditionellen 500W Stufenlinser, bieten jedoch wesentlich höheren Fokussierbereich. dedolight bietet perfekte Lichtverteilung: das Clean-Beam-Concept ohne Streulicht bei riesengroßer Reichweite. Bisher unerreichte Auswahl an lichtformendem Zubehör. So wurden schon die klassischen dedolight die erste Wahl für Präzisionslicht bei extremen Ansprüchen in Blockbuster-Filmen und werden gleichzeitig tausendfach eingesetzt im Portable Studio Concept für die kleinsten Teams, die unter Straßenkämpfer-Bedingungen arbeiten müssen.

Fokussierende dedolight mit Metall-Halogen-Lichtquellen

Drei verschiedene Baugrößen: Serie 200 - Serie 400 - Serie 1200

- Ein weiterer Entwicklungsschritt unserer preisgekrönten optischen Systeme.
- Zoomfokus
- Doppelasphärische Optik
- Unerreichte Kontrollierbarkeit und Qualität sowie Charakter
- Einzigartige abbildende Möglichkeiten



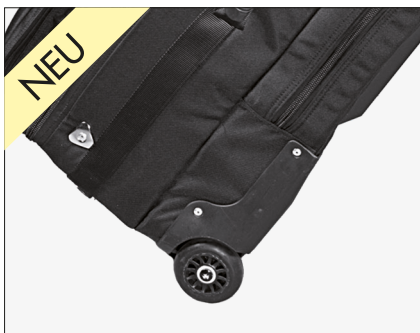
Panaura® Soft Lights

- Echter „wrap around“-Lichtcharakter
- Absolut kein Hotspot
- Lichteffizienz mehr als doppelt im Vergleich zu Softboxen, die vor Stufenlinsenscheinwerfern eingesetzt werden.
- Weniger Platzverbrauch, weniger Gewicht, schnell und problemlos aufzubauen.
Kurz gesagt: Portable Window.

Das Portable Studio Konzept

unschlagbar für die kleinsten Teams, weit über 10.000 Anwender

- Leichter
- Vielseitiger
- Das ökonomischste System von allen
- Kleiner
- Unzerstörbar



DSC2W

€ 499,00

Robuster Softcase, identisch mit DSC2, jedoch mit Rädern.

Der DSC2W kann verwendet werden mit folgenden Leuchtsätzen:

- SLED3 - 3 Leuchten LED Kit
- SLED4 - 4 Leuchten LED Kit
- S200 - 3 - Sundance Kit
- SPS4 - 4 Leuchten Halogenkit
- SPS5 - 5 Leuchten Halogenkit

Nun auch Versionen mit Hartschalenkoffern, mit Rädern und ausziehbarem Handgriff.

Imaging

Unsere Imager - Projektionsvorsätze sind Teil unseres optischen Grundkonzeptes und bieten Licht- und Schattenkontrolle mit höchster Auflösung. Beste Kontrastwiedergabe.

- Höchste Auflösung
- Perfekte Kontraste
- Keine Farbsäume.
- Keine Überstrahlungen.
- Keine Bildfeldwölbung.
- Keine der sieben Sünden der Abbildung.

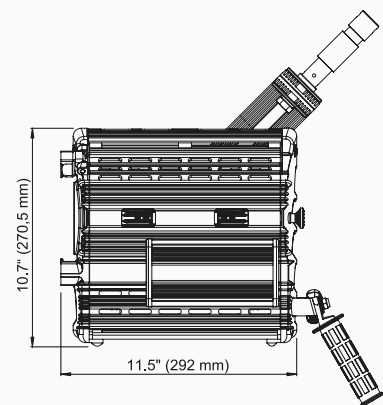
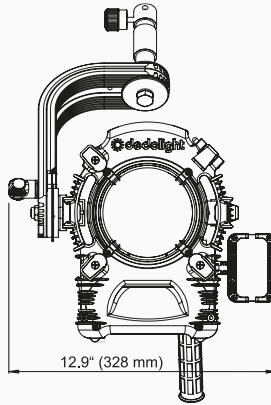
Dazu haben wir unsere eigenen Projektionsobjektive konstruiert, mit höchster Lichttransmission, selbst für die großen Bildformate.



DAS NEUE 1200W TAGESLICHT-SYSTEM

Viele Jahre Erfahrung kumulieren in diesem neuen System. Doppelasphärenoptik und Zoomfokus. Diese patentierten und vom Oscar-Komitee zweifach preisgekrönten Konzepte liegen auch hier zugrunde.

DLH1200D, DLH1000T



FOKUSSIERBARE LEUCHE: DLH1200D

Fokussierbereich	1:18 Mit asphärischem Weitwinkel-Vorsatz 1:50
Lampe	DL1200 DHR, 1200W, einseitig gesockelt, heiß wieder zündbar. G22
Anbringung	16 mm Aufnahme sowie 28 mm Zapfen
Sicherheit	Sicherheitsschalter verhindert Betrieb wenn seitlicher Zugang geöffnet.
ON/OFF:	ON/OFF - Taster sowohl am Leuchtenkopf als auch am Vorschaltgerät
UV	extrem niedrige UV-Abstrahlung
Gewicht	10,5 kg
Größe	W: 328 mm L (Flut): 292 mm L (Spot): 292 mm H: 270,5 mm

- Höhere Lichtausbeute
- Höhere Fokussierbarkeit
- Perfekte Licht- und Farbverteilung
- Hocheffizientes Heatpipe Kühlsystem
- Regenfest
- Super servicefreundlich
- Klappt auf wie ein Buch – alles zugänglich
- Extrem niedrige UV - Abstrahlung, ca. 1/20 der Werte vergleichbarer Leuchten

Hard Case DCHD1200

Größe: 71 x 37 x 43 cm
Gewicht: 14,5 kg



DLH1200D Tageslicht Leuchte 5600K

Abstand	Meter	1	2	3	5	10	15
	Feet	3'	6'	9'	15'	30'	45'
Flut	Lux	62,100	15,525	6,900	2,484	621	276
	Foot Candle	5,771	1,443	641	231	58	26
Medium	Lux	366,183	91,546	40,687	14,647	3,662	1,627
	Foot Candle	34,032	8,508	3,781	1,361	340	151
Spot	Lux	783,000	195,750	87,000	31,320	7,830	3,480
	Foot Candle	72,770	18,192	8,086	2,911	728	323

DLH1000T Kunstlicht Leuchte 3200K

Abstand	Meter	1	2	3	5	10	15
	Feet	3'	6'	9'	15'	30'	45'
Flut	Lux	14,670	3,668	1,630	587	147	65
	Foot Candle	1,363	341	152	55	14	6
Medium	Lux	36,675	9,170	4,075	1,468	368	163
	Foot Candle	3,408	852	379	136	34	15
Spot	Lux	156,150	39,038	17,350	6,246	1,562	694
	Foot Candle	14,512	3,628	1,612	580	145	65

DEB1200D ELEKTRONISCHES VORSCHALTGERÄT



DEB1200D Ballast € 2.748,00

- Modernste Elektronik
- Niedrige Hitzeentwicklung
- Superleiser Ventilator, bleibt im Normalbetrieb ausgeschaltet, startet lediglich bei Arbeit unter hohem Hitzeeinfluss
- Active power factor correction (PFC)
- Funktionsbereich von 90 - 264 V AC
- Überlastschutz
- Überspannungsschutz
- Kurzschlusschutz
- Autostart-Funktion
- DMX-Kontrolle standardmäßig
- Regensichere Ausführung
- Super servicefreundlich, lässt sich in 30 Sek. öffnen
- Voller Zugang zu allen Bauteilen

DPOW1200D Kabel € 260,00

Verbindungskabel zwischen Leuchtenkopf und Vorschaltgerät

Technische Daten: DEB1200D Elektronisches Vorschaltgerät

Frequenz zum Betrieb der Lampe ist schaltbar von normaler, flickerfreier Funktion auf 1000Hz Frequenz für Highspeed Aufnahmen

Gewicht:
11,4 kg / 25 lbs

Ausgang:
1200 W

Eingang:
90-264 V AC *

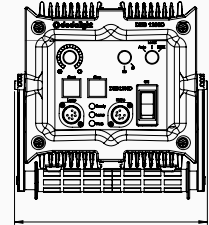
Anzeigen:
3 Status-LEDs (Ready, Lamp, Heat)

Dimmbereich:
100-60 %

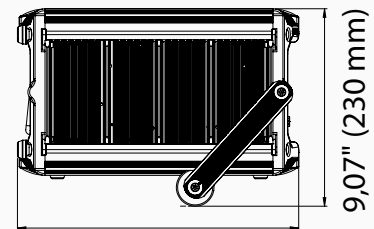
DMX-Steuerung
DMX-Steuerung und Autostartmodus schaltbar

optionale Stativanbringung mit Halteklemme:
DEB1200H

*] Funktionsbereich



9" (225 mm)



12,95" (328 mm)

9,07" (230 mm)

DIE KUNSTLICHTVERSIONEN DER NEUEN SERIE 1200



DLH1000T € 1.221,00

Netzbetriebene Leuchten 1000 W, wahlweise bestückbar auch mit 750, 650, 500 W Lampen. Diese sind auch verfügbar in 120 V Ausführung.

DLH1000TPO € 1.458,00

stangenbedienbare Versionen für Studioeinsatz



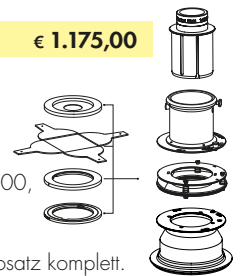
DLH1000T-DMX € 1.543,00

DLH1000TPO-DMX € 1.813,00

mit DMX - gesteuerter eingebauter Dimmung

DP1200KU € 1.175,00

Kompletter Imager / Projektionsvorsatz mit Universalmodul, geeignet für alle Leuchten der Serie 1200, komplett mit 150 mm Projektionsobjektiv Gobohalter und Gobosatz komplett.



Einschuboptionen:
Glasgobohalter, Iris, Lose Schiebleche

DP1200KFS € 1.003,50

kompletter Imager/Projektionsvorsatz mit Modul mit vier Einschubblechen. Für Leuchten der Serie 1200 mit 150 mm Projektionsobjektiv



DP1200CON - WA € 673,00

Kondensator für Weitwinkelprojektionsobjektive, 70 mm und 100 mm inkl. spez. Modul mit eingebauten Schieblechen oder Universalmodul



THE PORTABLE WINDOW

A DEDICATED SOFT LIGHT SYSTEM

Was heißt „dedicated“ ?

Analog zu den 7 anderen dedolight Softlights wurde auch Panaura® 7 ausschließlich konzipiert für eine optimale Funktion als Softlight.

- Doppelte Lichtausbeute im Vergleich zu einer Softbox vor einem Studio - Scheinwerfer. Die Lichtquelle steht im Fokuspunkt des großen Reflektors.
- Sanfter „wrap - around“ Charakter anstelle eines Hot Spot.

Eine optimale Softlight Konstruktion sollte den großen Frontdiffusor ganz gleichmäßig abstrahlen lassen oder sogar dem Rande zu etwas intensiver sein.

Beide Varianten bietet das Panaura® - System, indem der innere Diffusor gewechselt werden kann.

- Standardinnendifusor für ganz gleichmäßige Lichtverteilung



Rim - Aura - Diffusor zeigt helleren Außenring auf dem Frontdiffusor und kommt somit der Grundidee eines „wrap - around - light“ noch wesentlich näher.



Panaura® 7 mit großem Frontdiffusor



Panaura® 7 mit 40° Richtgitter

Kunstlicht / Tageslicht

Wohl als Einzige bieten wir die Austauschbarkeit von Tageslichtentladungslampen gegen Kunstlichtentladungslampen. Beide bieten identisch hohe Lichtausbeute, identisch hohe Farbqualität und arbeiten Beide mit demselben Vorschaltgerät.



DL400DHR-NB € 235,00

Metallhalogen - Lampe
400/575 W Tageslicht

DL575THR-NB € 322,00

Metallhalogen - Lampe
400/575 W Kunstlicht

Intensitätskontrolle in sechs Stufen ohne Farbveränderung

Durch das System mit zwei Lampen kann eine dieser Lampen geschaltet werden von 575 auf 400 W und dann stufenlos gedimmt werden auf 300 W – dann ausgeschaltet – dann kann die zweite Lampe von 575 auf 400 W geschaltet werden und wiederum stufenlos auf 300 W gedimmt. Das ergibt einen riesigen Intensitätsbereich ohne Beeinflussung der Farbqualität.

Höhere Lichtausbeute – mehr Licht Geringerer Stromverbrauch – weniger Hitze



DLHPA7x2DT € 1.636,00

Softlight Leuchtenkopf für 2 Lampen, Tageslicht oder Kunstlicht, tauschbar, gleich hohe Lichtintensität. Beide Lampen arbeiten mit denselben Vorschaltgeräten.

Wie soll man es nennen ?
Energiesparend ?
Green - Tec ?
dedolight Panaura® ?
The Portable Window ?
... oder schlicht das Softlight mit dem schmeichelhaftesten Charakter ?

Obwohl wir keinen Hot Spot erzeugen, haben wir dennoch 140% des Lichtpegels im Zentrum im Vergleich zu einem 5000 W Kunstlicht - Stufenlinsen - Scheinwerfer mit einer Softbox und dabei benutzen wir lediglich 1150 W. 250 % Lichtpegel dem Rande zu, verglichen mit einem 5000 W Kunstlicht - Stufenlinsen - Scheinwerfer mit einer Softbox und dabei benutzen wir lediglich 1150 W. Panaura® gewinnt auch im Vergleich mit einer Softbox an einem 2,5 kW Tageslicht - Studioscheinwerfer. Höhere Lichtausbeute. Und dabei nutzen wir lediglich 1150 W.

DLPA7* € 837,00

dedoflex Panaura® 7 Textilreflektor mit rückwärtiger Abdeckung und 2 verschiedenen Innendiffusoren (dem Standard - Diffusor DLPA7D2 und dem Rim - Aura - Diffusor DLPA7D2S) sowie dem großen Front - Diffusor DLPA7D1.

DEB400DT € 1.934,00

Elektronischer Ballast flickerfrei für Tageslicht und Kunstlicht - Entladungslampen



DLPA7G € 329,00



Richtgitter/Grid 40° für alle Panaura® 7 Modelle

DPOW400DT € 169,00

Verbindungskabel zwischen Leuchtenkopf und Vorschaltgerät

DEB400Hx2 € 292,00

ausschwenkbarer Ballasthalter zur Balance



DLHPA7-EXT € 187,50

Bügelverlängerung Wird Panaura® 7 in geneigter Position eingesetzt, so wird dazu der Haltebügel verlängert.



* Bei Benutzung der Panaura® 7 Leuchte mit den Leuchtenkopf DLHPA7x2T und bei der Panaura® 5 im Einsatz mit der DLH1000SPUS Leuchte wird empfohlen, die Heatshields einzusetzen, wenn die Leuchten kontinuierlich in geneigter Position eingesetzt sind.



Für Panaura® 5:



Für Panaura® 7:

DLPA5-HTS4 € 204,50

Set mit 4 Heatshields

DLPA7-HTS3 € 159,00

Set mit 3 Heatshields

DLPA5-HTS8 € 408,50

Set mit 8 Heatshields

DLPA7-HTS8 € 424,00

Set mit 8 Heatshields

DSCPA7W € 642,00

Panaura® 7 Softcase mit Rädern



SPA7x2DT € 8.083,00

Panaura® Kit Kunstlicht/Tageslicht

- Robuster Softcase mit Rädern
- Softlight-Leuchtenkopf
- 2 Tageslichtlampen 400/575W
- Reflektor Softbox mit Stangen und rückwärtiger Abdeckung
- 2 verschiedene Innendiffusoren
- 1 Frontdiffusor
- 40° Richtgitter
- 2 Vorschaltgeräte und Kabel



Optionen:

- Bügelverlängerung DLHPA7-EXT
- Variabler Halter für Vorschaltgeräte
- Stativ
- Kunstlicht-Metallhalogenlampen 575W

Reine Kunstlichtvarianten Panaura® 7

Wenn der wechselnde Einsatz zwischen Tageslicht und Kunstlicht nicht benötigt wird (austauschbare Lampen), dann kann die reine Halogen-Kunstlicht-Variante gewünscht sein. Kunstlicht Panaura Leuchtenkopf DLHPA7x2T. Funktioniert mit zwei 1000W Halogenlampen gleichzeitig.

Diese Lampen können einzeln geschaltet oder gedimmt werden, mit jeweils einem zugeordneten Dimmer DL DIM 2000.



DLHPA7x2T € 1.253,00

Softlight Leuchte für 2 Lampen 1000W Halogen inkl. Schutzglastubus

Pure Daylight Variations of Panaura® 7



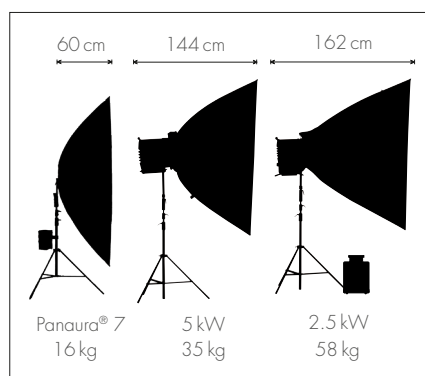
DLH1x1200SD € 1.319,00

Unsere neuesten Panaura 7 Softlight-Leuchten arbeiten mit einer einzelnen 1200W Lampe (G 22 Fassung) Speedring für Panaura 7 Softbox integriert.

Betrieb mit unserem Vorschaltgerät DEB 1200D für manuelle Dimmung und DMX-Steuerung

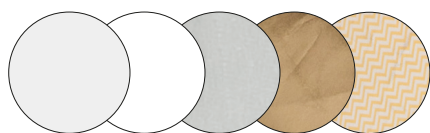
Grösse, Tiefe, Gewicht

Alle drei hier abgebildeten Systeme bieten den wesentlich besseren Softlight - Charakter ohne den Hotspot, der unweigerlich auftritt bei Einsatz einer Softbox vor einem Stufenlinsen-Studio - Scheinwerfer. Vor allem bei dem größten Softlight – Panaura® 7 – kommt am Besten zum Tragen die Wählbarkeit der Innendiffusoren für perfekt gleichmäßige Lichtverteilung oder sogar einen etwas helleren Außenring, für einen noch besseren Softlight - Charakter. Bei Dreharbeiten in engen Räumen, in Original - Drehorten, kann die geringe Bautiefe unserer Panaura® Softlight wesentliche Vorteile bieten. Unten abgebildet der Vergleich der Panaura® 7 mit anderen Softlight - Systemen. Deutlich geringere Bautiefe, geringeres Transportgewicht, höhere Lichtausbeute bei nur der Hälfte des Stromverbrauchs und vor allem der wesentlich angenehmere Lichtcharakter.



dedoflex MULTIDISC 5 IN 1

Die dedoflex 5 in 1 Multidisc ist ein flexibler Diffusor (translucent), auf den zusätzlich 4 verschiedene Reflektor-Oberflächenstoffe (weiß, silber, gold, softgold) aufgezogen und in Sekunden gewechselt werden können. Alles kompakt verpackt in einer einzigen robusten Transporthülle.



- Translucent: um diffuses Licht (transparentere Licht -/Schatten - Übergänge) zu erreichen
- White: reflektiert Licht im neutralen Weißton.
- Silver: reflektiert Licht etwas kühler, um Highlights zu kreieren oder mehr Kontrast zu erhalten
- Gold: starker Warmton - Effekt, wie er gerne in Männermagazinen eingesetzt wird, um die Sonnenatmosphäre am Strand wiederzugeben.
- Soft Gold: ein neutraler, etwas wärmerer Lichtcharakter, der sehr gut mit Hauttönen funktioniert. Das Zick - Zack - Muster besteht aus Elementen der ‚Gold‘- und ‚Silver‘- Oberflächen

Der stabile Stahlrahmen garantiert lebenslange Bruchfestigkeit. Gleichmäßige, sanfte Reflektion durch glatte und ebene Reflektor - Oberflächen.



DF5IN1-56 € 68,00

Small 56 cm

DF5IN1-81 € 103,50

Medium 81 cm

DF5IN1-106 € 134,00

Large 106 cm

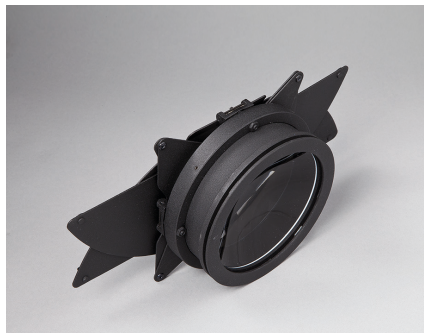


DLTCH € 96,50

Der neue Kompakt - Halter für dedoflex Reflektoren und Diffusoren, sowie unsere neuen dedoflex 5 in 1 Multidisc's. Der Halter ist zweiteilig aufgebaut und kann per Auszug von 71 cm auf maximal 127 cm ausgefahren werden. Ein 16 mm Zapfen am oberen Ende bietet eine weitere Möglichkeit, Zubehör oder Leuchten zu montieren.

WIDE EYE – NEUE WEITWINKEL-OPTION

Alle fokussierenden dedolight Leuchten bieten einen Fokussierbereich wie keine andere Leuchte weltweit. Als perfekte Zusatzoption: Unsere asphärischen Weitwinkel-Vorsätze.



DLWAR € 197,00

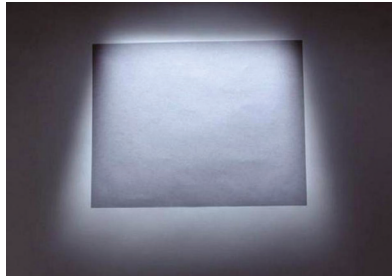
Weitwinkelvorsatz mit rotierenden Torflügeln für Classic dedolight

DLWA400R € 306,00

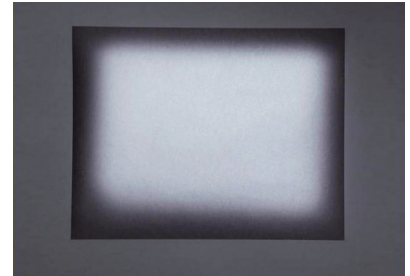
Weitwinkelvorsatz mit rotierenden Torflügeln für Serie 400

DLWA1200R € 421,00

Weitwinkelvorsatz mit rotierenden Torflügeln für Serie 1200 und DLED12.



Ihr Rembrandt, ausgeleuchtet mit einem herkömmlichen 8-Flügelator (viele Tore haben nur 4 Flügel)



Unser System macht die „unvermeidbaren“ trapezförmigen Schattenkanten parallel.

Mit den asphärischen Weitwinkelvorsätzen wird dieser enorme Fokussierbereich noch wesentlich erweitert unter Beibehaltung der Fokussierfähigkeit.

Diese Vorsätze sind ausgerüstet mit Torflügeln, die rotierbar sind (eines unserer Patente).

dedolightLeuchten bieten einen unerreichten Fokussierbereich (Veränderung des Abstrahlwinkels).

Übliche traditionelle kleine Studioleuchten fokussieren in einem Verhältnis von 1:3. Manche großen Studioleuchten erreichen bestenfalls 1:6.

dedolights auch in der kleinsten Bauweise erreichen ein Fokussierverhältnis von 1:25. Diese Zahlen beziehen sich auf die Intensitätsveränderung beim Fokussieren von Flood zu Spot. Dabei wird der Abstrahlwinkel variiert zwischen 60° bis zu 4°. Das sind Werte, die für andere vergleichbare Leuchten unerreichbar sind.

Durch die „Wide-Eye“-Vorsätze steigt der Fokussierbereich der dedolight-Leuchten insgesamt auf ein Verhältnis von 1:55 und Abstrahlwinkel zwischen 4° bis zu knappen 90° werden ermöglicht. Für Kameras sind solche Vorsätze bekannt. Hier gibt es seit langem Weitwinkelvorsätze, die an Zoomlinsen angebracht werden können. Für Leuchten ist das ein weiteres dedolight-Exklusivum.

Wide Eye in vier verschiedenen Varianten.

- Für DLED2 / DLED3
- Für Classic dedolight, 200W Sundance, DLED4 und DLED7.
- Für Serie 400, DLED9 und DLED10.
- Für Serie 1200, DLED12 und DLED30.

Wozu rotierende Torflügel ?

Herkömmliche Torflügel können nur parallel zueinander eingestellt werden.

Erstaunlich, denn praktisch jede Ausleuchtung erfolgt aus einem Winkel und dann sind die Schattenabbildungen der traditionellen Torflügel nicht mehr parallel, sondern trapezförmig. So sind aber unsere Häuser, Räume, Türen und Bilder nicht gebaut.

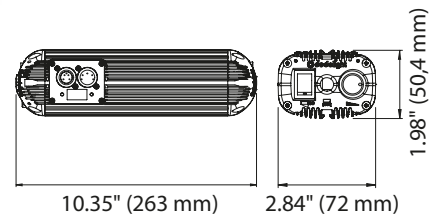
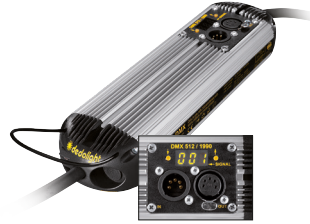
Rotiert man die Torflügel beim dedolight (Spezialtore und Weitwinkelvorsätze), dann können vertikale Linien und rechteckige Objektkanten mit Präzision ausgeleuchtet werden.

Wieder ein exklusiver Schritt in der Geschichte der Lichtgestaltung für Präzisionsausleuchtung.

- Winkelerweiterung bis 85° oder 90°
- perfekte Lichtverteilung
- minimaler Lichtverlust
- immer noch fokussierbar
- immer noch volle Kontrolle – diese Vorsätze arbeiten mit 8 - Flügelatoren
- besser noch: die Torflügel rotieren (ein weiteres dedolight Patent)



GERÄUSCHLOSE HIGH TEC MOSFET DIMMER – AUCH MIT DMX



DLDIM2000

€ 287,50

In - Line Dimmer 230 V max. 2 kW
120 V max. 1 kW

DLDIM2000-DMX

€ 377,00

Dieser Dimmer mit integrierter DMX - Steuerung ist gut geeignet für Kunstlicht dedolight fokussierende Leuchten und Softlights aber auch für Fremd - Halogenleuchten. Weil praktisch geräuschlos, können diese Dimmer auch im Studio neben der Leuchte montiert werden. Aufhängungen/Klemmen, um die

Dimmer an Rohren zu befestigen, sind verfügbar. Das Resultat: viele Studios können die externen Dimmer, die oft Geräusche produzieren und meist in einem eigenen Raum untergebracht sind, eliminieren. Unsere neuen High Tech Dimmer füllen die Lücke in der DMX - Steuerbarkeit für praktisch alle Kunstlicht-Studioleuchten.

dedolights mit integrierter DMX-Steuerung

In Studios werden moving lights immer DMX - gesteuert. Viele Kino Flo Leuchten können DMX. Andere fokussierende Leuchten sind meist nicht DMX - steuerbar. Deshalb werden unsere dedolight 150 W Leuchten (DLHM4-300DMX) mit ihrer Lichtausbeute entsprechend ca. 500 W mit der DMX - Steuerung in vielen TV - Studios eingesetzt.

Auch unsere Tageslichtleuchten sind DMX - steuerbar.



650 W Leuchte, stangenbedienbar (DLH652TPO - DMX).
- Abb. kann abweichen -



1000 W Leuchte, stangenbedienbar (DLH1000PO - DMX).

12/24 V Inline Dimmer

Professionelle Videokamera - Akkus arbeiten schon lange nicht mehr bei 12 V sondern häufig 14,4 V – im frisch geladenen Zustand sogar 17 V. Der DLDIM - BAT löst dieses Problem.

DLDIM-BAT

€ 132,00

Classic dedolight mit speziellen Lampen 12 V und 24 V bieten. Zwei schaltbare Spannungsbereiche



- sehr hohe Lichtausbeute mit 40 Lumen/Watt (doppelt so viel wie normale Halogenlampen)
- unempfindlich gegen Schlag und Vibration
- wesentlich geringere Kosten (75 % weniger)
- längere Lebensdauer
- Aber: wie alle Halogenlampen, die viel Licht bieten, sehr empfindlich gegen Überspannung.
- DLDIM-BAT begrenzt die Höchstspannung
- Spannungswähler auf 12 VDC begrenzt auf max. 11,8 V für 12 V Lampen 20/50/75/100 W
- Schalter auf 24 V begrenzt auf 23 V max.
- Lampen - Softstart
- Erkennung einer defekten oder fehlenden Lampe (Blinkanzeige LED)
- Kurzschluss- oder Überlast-Abschaltung
- gleichmäßiger Dimmbereich von 3 - 100 %
- robustes und kleines Gehäuse
- Bei Eingangsspannung unter 12V bzw. 24V kann nicht auf 00% hochgeregelt werden.
- Unterspannungsabschaltung bei 10,2V bzw. 12,4V zum Schutz des Akkus

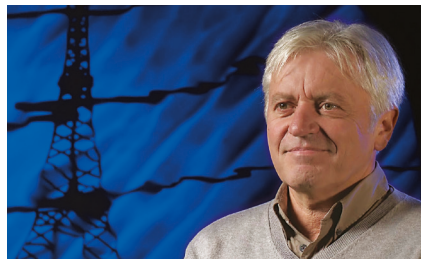
HINTERGRUND-EFFEKT-GLÄSER

Einsetzbar mit DP1 Imager (Durchm. 66 mm) und mit DP400 Imager (Durchm. 100 mm). Mit 11 verschiedenen Strukturen und in 8 Farben verzaubern diese Effektgläser jeden langweiligen Hintergrund.

Oft entsteht der besondere Reiz im Spiel zwischen Schärfe und Unschärfe – verschiedenste Formen und Stimmungen. Sogar kombinierbar mit Stahlgobos (Sandwich).

Alle Effekte und Farben stehen auch verfügbar für die kleinen Imager-Projektionsvorsätze DP1S, die auf unseren LED-Leuchten der Serie DLED 2 und DLED3 eingesetzt werden.

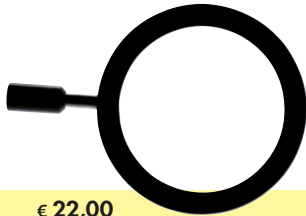
Genauso gut gibt es die größeren Varianten passend zum DP400 Imager für unsere Leuchten der Serie 400, DLED9 und DLED10.



Wir garantieren nicht die Übereinstimmung / Konsistenz der Farbtonung und Farbdichte bei diesen Effektgläsern mit identischer Bezeichnung, wiederholbare Konsistenz ist nicht geboten.

Jede Struktur ist erhältlich in 8 gesättigten dichroitischen Farben: blau (B), lila (P), hellblau (LB), rot (R), magenta (M), gelb (Y), türkis (T), hellgrün (LG)

Bestellcode z.B.: DFXST3-LB = „Waffle“ light blue – für DLED2 und DLED3
DFXT3-LB = „Waffle“ light blue – für Classic Serie, DLED4 und DLED7
DFX400T3-LB = „Waffle“ light blue – für Serie 400, DLED9 und DLED10



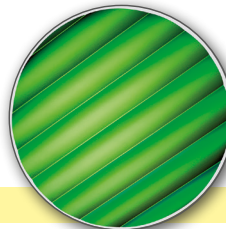
DFXH € 22,00

Effektglas - Halter für Ø 66 mm

DFX400H € 29,00

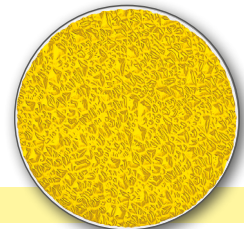
Effektglas - Halter für Ø 100 mm

DFX T1, T2, T3, etc. alle je € 52,00
light blue je € 105,00



DFXT4

Effektglas "Waves"



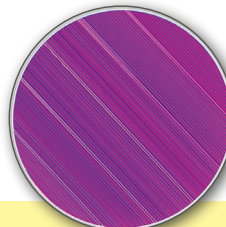
DFXT8

Effektglas "Crystal"



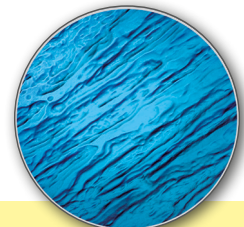
DFXT1

Effektglas "Harmony"



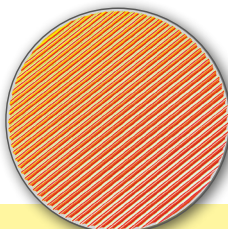
DFXT5

Effektglas "Lamello"



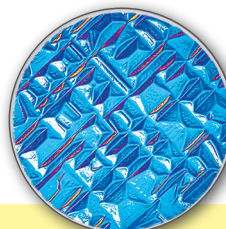
DFXT9

Effektglas "Flow"



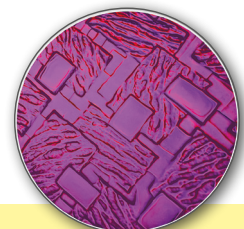
DFXT2

Effektglas "Groove"



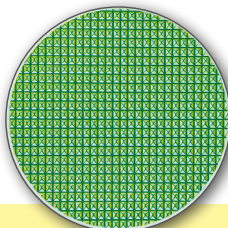
DFXT6

Effektglas "Mystic Squares"



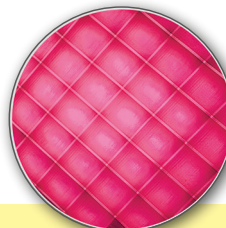
DFXT10

Effektglas "Farrago"



DFXT3

Effektglas "Waffle"



DFXT7

Effektglas "Cakester"



DFXT11

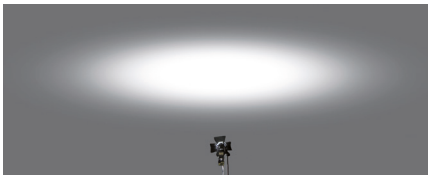
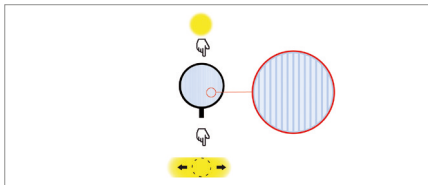
Effektglas "Cells"



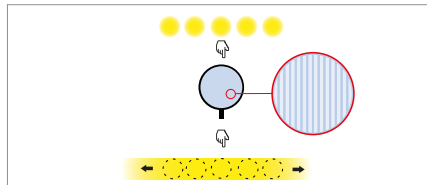
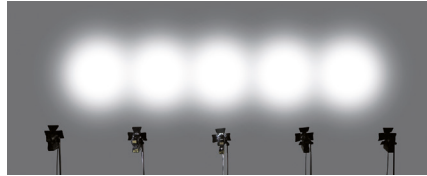
HOHE TRANSMISSION – PRAKTISCH KEINE DIFFUSION

Dieser besondere lichtformende Vorsatz streut den definierten Lichtkegel der fokussierenden dedolight Leuchten in einer wählbaren Richtung.

Der Effekt an einer dedolight-Leuchte:

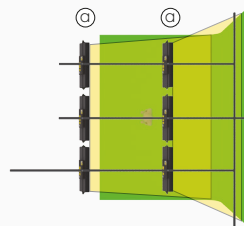
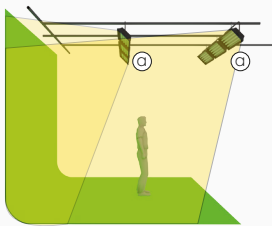


An mehreren dedolight-Leuchten:



Kann auch eingesetzt werden in einer Kombination von mehreren identischen dedolight Leuchten in Spot oder mittlerer Fokus-Stellung (alle Leuchten in gleicher Fokus-Position und in gleicher Intensitäts-Einstellung). Alle Leuchten in einer im Wesentlichen parallelen Ausrichtung zur Erzeugung eines homogenen Lichtbandeffektes (vorzugsweise sollten die DMX-gesteuerten Leuchten eingesetzt werden, um auch bei Intensitätsveränderungen die Homogenität des Lichtbandeffektes zu bewahren). Ähnliche Effekte waren auch bisher möglich beim Einsatz von fokussierenden Studioleuchten oder solchen mit einem definierten Lichtkegel – in dem eine Filterfolie („brushed silk“) eingesetzt wurde. Das gilt auch heute noch, erzeugt jedoch einigen Lichtverlust und vor allem recht viel Diffusion. Für manche Einsätze mag ein derartig weicher Übergang zwischen dem Lichtband und dem Umgebungslicht wünschenswert sein, wenn jedoch ein klar definiertes Lichtband erzeugt werden soll, bieten die DWAFX-Vorsätze einmalige Vorteile.

1

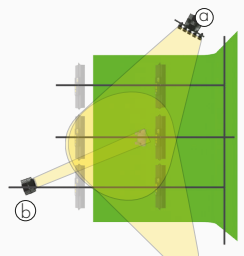
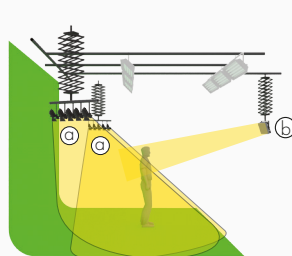


In virtuellen Studios wird darauf geachtet, den Hintergrund und den Boden möglichst gleichmäßig auszuleuchten

1a) Das kann – zum Beispiel – erreicht werden mit zwei Reihen Kino Flo Image 80 Leuchten. Häufig sieht jedoch die Person in der grünen Wüste recht einsam und traurig aus in einer Halb- oder nahen Einstellung. Nur selten zeigt die Ausleuchtung der Person eine strukturierte Ausleuchtung. Noch seltener hat die Lichtsetzung der Person etwas zu tun mit dem Lichtcharakter im virtuellen Hintergrund.

Einsatz der DWAFX-Vorsätze für Spitzlicht oder Konturlicht im virtuellen Studio

2



Durch den Einsatz mehrerer, aufgereihter dedolight auf beiden Seiten.

2a) Bei Einsatz der DWAFX wird ein homogenes Lichtband – ein River of Light – erzeugt und ermöglicht die Ausleuchtung der Darsteller ohne merkliche Schatten auf dem grünen Untergrund sowie Bewegungsraum für die Darsteller ohne Intensitätsveränderung.

Eine zusätzlich frontal eingesetzte Leuchte 2b) kann „Leben“ in die Augen bringen.

Das gesamte System ermöglicht eine Ausleuchtung, die im Lichtcharakter den virtuellen Hintergründen angepasst wird.

Hierzu drehen wir Tutorials für die Ausleuchtung in virtuellen Studios.

- für Kunstlicht: dedolight DLHM4-300DMX oder DLH650DMX
- für Tageslicht LED-dedolight-Leuchten DLED4-D oder DLED9-D
- für gezielte Farbtemperaturveränderungen im Spitzlicht und Konturlicht können Bicolor Varianten DLED4SE-BI-DMX oder DLED9SE-BI-DMX eingesetzt werden

Diese orientierbaren DWAFX-Vorsätze sind verfügbar in 3 Größen für fokussierende dedolight-Leuchten.

Für Classic dedolight (Code DWAFX) wie DLH4, DLHM4-300, DLH200DT sowie für die neuen DLED4 und DLED7.

Für Serie 400 (Code DWAFX400), passend zu dedolight-Leuchten DLH400DT, DLH650, DLH652T, sowie für die neuen DLED9 und DLED10.

Für Serie 1200 (Code DWAFX1200), passend zu DLH1200D, DLH1000T sowie DLED12 und DLED30.

DIAPROJEKTIONEN FÜR ERSTAUNLICHE EFFEKTE,

AUCH ALS LEHRMITTEL FÜR DIE DIFFERENZIERTE AUSLEUCHTUNG VIRTUELLER STUDIOS

Für Classic dedolight

Bei DLH4, DLHM4-300, DLH200DT Tageslicht/Kunstlicht, sowie die DLED4, DLED7 wird für die Diaprojektion eingesetzt der Imager/Projektionsvorsatz DP3.1.

Hierzu steht eine Objektivauswahl zur Verfügung von 30, 50, 60, 85, 150 und 185 mm sowie zwei Zoomobjektive 70-120 mm sowie 85-150 mm.



DP3.1

DP3.1 € 554,00

DP400SHA € 402,00

Mit den Imager-Vorsätzen, die es für alle Größen und Varianten der fokussierenden dedolight Leuchten gibt, können Dias mit hervorragender Qualität projiziert werden.

Meist werden diese aus einem Winkel (30 - 45°) eingesetzt, sodass die Person im Vordergrund unberührt bleibt von der Projektion.

Gleichmäßige Schärfeneinstellung von links nach rechts (auch in der senkrechten Achse) wird erreicht durch die Verstellbarkeit der Bildebene.

Für unsere größten Leuchten

Für die DLH1200 Metallhalogen - Leuchte sowie auch für unsere größten LED - Leuchten DLED12 und DLED30 kann derselbe Imager/Projektionsvorsatz DP 400 eingesetzt werden, aber in Kombination mit einem größeren speziellen Kondensormodul



DP400-SHA

DP12CON € 553,00

DP12CON-WA € 673,00

Standard Kondensormodul
150 -230 mm (100 mm möglich)

Weitwinkel Kondensormodul
70 -100 mm (150 mm möglich)

Für Leuchten der Serie 400

wie DLH 400DT, DLH650 und auch die neuen DLED9 und DLED10 Leuchten wird für Diaprojektionen der Imager / Projektionsvorsatz DP400 mit dem Diaprojektionsmodul DP400SHA eingesetzt.



scharfe Hintergrund-Projektion



unscharfe Hintergrund-Projektion

Ein Hintergrund wird immer scharf abgebildet werden, wenn Kameras eingesetzt werden mit einem kleinen Sensor und kurzer Brennweite.

Oft kann der Effekt einer besseren Trennung zwischen abgebildeten Personen und Hintergrund durch eine Projektion, die unscharf gestellt ist, erzielt werden.

Weil bei unseren Diaprojektionsmodulen die Bildebene verstellbar ist, ist auch ein weiterer Effekt erreichbar, z.B. bei Projektion

eines Landschaftshintergrundes, bei dem der Vordergrund scharf gestellt werden kann, z.B. im unteren Teil des Bildes und der Hintergrund der Projektion der oben abgebildet wird, in die Unschärfe versetzt wird.

Auch damit ein weiterer Trick, um Raumtiefe vorzutäuschen.

Für die Projektion aus einem Winkel von 45° oder 30° verzeichnen wir die Abbildung im Computer vor der Ausbelichtung. Dadurch erscheinen diese in der Projektion wieder in den richtigen Proportionen und parallele Horizontale bleiben erhalten.

Einfach durchzuführende Hintergrundprojektionen ohne störende Reflektionen von grünen oder blauen Hintergründen. Solche Vorteile zählen besonders, wenn der Abstand zwischen Darsteller und Hintergrund gering ist.

Für Ausleuchtungsübungen für virtuelle Studios können die Diaprojektionen besonderen Wert zeigen. Das Auge und die Kamera zeigen gleichzeitig die projizierte Aufnahme des Hintergrundes und die Lichtsetzung auf dem Darsteller.

Eine Anpassung der Ausleuchtung zwischen Darsteller und Hintergrund kann relativ einfach erreicht werden (manchmal auch durch Hinzufügung von Farbeffektfiltern).

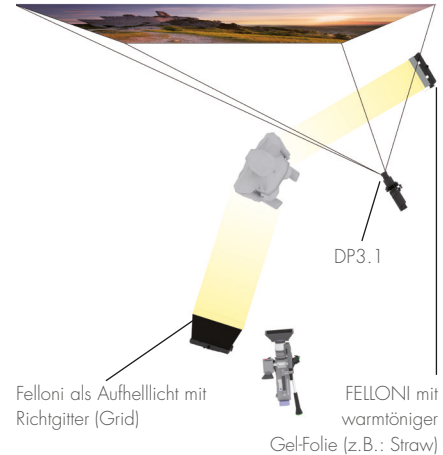
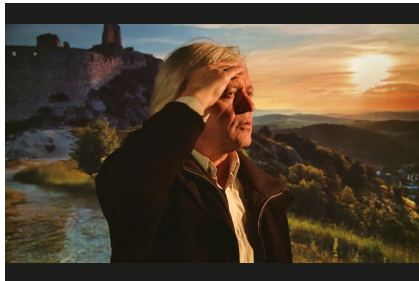
Für einen lernwilligen Media-Studenten kann das ein wertvolles Erlebnis bieten, auch durch die Auswahl geeigneter Leuchten, um den Darsteller mit der Ausleuchtung des virtuellen Hintergrundes verschmelzen zu lassen. Sichtbar projizierter Hintergrund und dennoch differenzierte Ausleuchtung des Darstellers.



Original-Dia



verzerrtes Dia für 30° oder 45° Projektion



Zu verwendende Dia-Formate für die Classic dedolight-Leuchten

Mit dem Imager / Projektionsvorsatz DP3.1 können Diarahmen verwendet werden aus der klassischen Kleinbildfotografie, jedoch unter Berücksichtigung der entsprechenden Verzeichnung für die besonderen Projektionswinkel, die gewählt werden. Dabei ergibt sich jedoch, bei horizontaler Verwendung des Kleinbildformates, ein langgezogenes Rechteckformat in der Projektion.

Das ist unter Umständen nicht ideal geeignet, um beste Lichtintensität auszunutzen und auch das Format ist nicht so 100%ig ideal geeignet für solche Anwendungen. Deshalb ist es besser, beim projizierten Dia, auf ca. quadratisches Format zurückzugreifen. Hierzu liefern wir Diarahmen, die wir speziell ausgefräst haben. Dann muss jedoch berücksichtigt werden, dass das normale Kleinbildformat-Dia hier nicht mehr hineinpasst, sondern dass ein größerer Film ausbelichtet werden muss, bzw. entsprechend zugeschnitten werden muss.

Unsere Vorsätze / Module für die Projektion von Diapositiven gibt es in zwei Versionen.

DP3.1
eine komplette Einheit, passend zu den Classic dedolights DLH4, DLHM4-300, DLH200DT (sh. S. 46) zur Verwendung von Diarahmen im 35 mm Diaformat, wobei wir die Öffnung ausfräsen, sodass der freie Durchblick 35 mm breit bleibt und auf 32 mm Höhe vergrößert wird. Bestell-Code: DPSFD

Für Projektionen mit unserem 85 mm Objektiv aus einem Einfallswinkel von 30° sollte das Bild oben und unten um 3,4° verzeichnet werden, sodass die Bildhöhe auf einer Seite 32mm und auf der anderen 25,5 mm beträgt.

DP400SHA
Modul passend zu unserem großen Projektionsvorsatz/Imager (sh. S. 46). Hier werden normale Diarahmen eingesetzt, 2,14 x 2,14" (60 x 60 mm). Bestell-Code DP400SF.

Für Projektionen mit unserem 150mm Objektiv aus einem Einfallswinkel von 30° sollte die Verzeichnung oben und unten auf 5,7° verändert werden, sodass auf einer Seite die Bildhöhe 60 mm beträgt, auf der anderen Seite 48 mm.

Unser Service für die Diaherstellung mit Ihren eigenen Motiven

Wenn Sie Bilder verwenden wollen (je nach Anwendungsziel), sollten Sie sich vergewissern, dass Sie die Bildrechte erworben haben oder besitzen. Schicken Sie uns diese Bilder und wir können diese entsprechend bearbeiten, entwickeln und einrahmen.

Hierzu die Bestell-Codes:
DPSCD - für DP3.1 Projektionsvorsatz
DP400SCD - für Verwendung in großen Imager/Projektionsvorsatz-Modul DP400SHA

Diarahmen ohne Schutzglas funktionieren besser. Wenn Sie ein solches Bild für längere Zeit einsetzen wollen, ist es empfehlenswert, Duplikate anzufertigen.





Dedo Weigert Film GmbH

Karl-Weinmair-Straße 10
80807 München
Telefon: 089 - 356 16 01
Fax: 089 - 356 60 86

info@dedoweigertfilm.de
www.dedoweigertfilm.de
www.youtube.com/user/dedoweigertfilm